

**OFF-  
ROAD  
LIVIN'**



***can-am***®

**ACCESORIOS DE 2021  
EDICIÓN PARA EUROPA, ORIENTE MEDIO Y ÁFRICA**

**MAVERICK**



# SU TRABAJO. NUESTROS ACCESORIOS. MANOS A LA OBRA.

## AJUSTE Y COMPATIBILIDAD



PARA NOSOTROS, INNOVAR ES PAN COMIDO. TODOS NUESTROS ACCESORIOS ESTÁN LISTOS PARA FUNCIONAR NADA MÁS SACARLOS DE LA CAJA. EMPIECE ESCOGIENDO UNO. Y LUEGO OTRO MÁS.

## ESTILO Y VISIÓN



LOS ACCESORIOS DE SIEMPRE, AHORA ACTUALIZADOS. NO SON SOLO FACHADA, TAMBIÉN RINDEN AL MÁXIMO. TOTALMENTE IMPACTANTES.

## CALIDAD Y FIABILIDAD



NUESTROS ACCESORIOS CAN-AM SALEN PERFECTOS A LA PRIMERA. Y POR SI FUERA POCO, AGREGAMOS 2 AÑOS DE GARANTÍA. VENGA A VERNOS. INSTÁLELO USTED MISMO O EN UN CONCESIONARIO AUTORIZADO.

**can-am**

**2 AÑOS DE  
GARANTÍA LIMITADA BRP**

Para los accesorios Can-Am nuevos, las piezas originales y los productos de marcas compartidas vendidas por BRP. Incluye los artículos que instale usted mismo o un concesionario BRP autorizado.



# 2021

**can-am**  
**MAVERICK**

## ACCESORIOS

Creaciones con inspiración	6
Techos	11
Cabinas flexibles	14
Parabrisas y retrovisores	15
Puertas y cortavientos traseros	19
Protectores de chasis	22
Parachoques y protectores	23
Accesorios para asientos	30
LinQ: carga y descarga fáciles	31
Carga y portaequipajes	37
Luces	39
Sistemas de audio y comunicación	45
Componentes eléctricos y electrónicos	48
Cabrestantes y enganches	50
Prestaciones	52
Fundas y accesorios	58
Sistemas de orugas Apache™	59
Palas de trabajo Promount	62
Neumáticos y llantas	67

**CAN-AMOFFROAD.COM**

**EXPERT  
CHOICE**

**BUSQUE ESTE LOGOTIPO EN EL CATÁLOGO PARA VER RECOMENDACIONES DE EXPERTOS SOBRE PIEZAS Y ACCESORIOS INNOVADORES E IMPRESCINDIBLES QUE LE AYUDARÁN A PERSONALIZAR SU MÁQUINA TODOTERRENO PERFECTA.**

© 2020 Bombardier Recreational Products Inc. (BRP). Todos los derechos reservados. ®, TM y el logotipo de BRP son marcas registradas de BRP o de sus filiales. CARLISLE es una marca comercial de Carlisle Companies. CHAMUDE e HIPORA son marcas registradas de Kolon Industries, Inc. CLARINO es una marca comercial de Kuraray Co., Ltd. COOLMAX y THERMOLITE son marcas registradas de INVISTA para telas duraderas. DRIRRELEASE es una marca registrada de Optimer Inc. FOX es una marca registrada de Fox Racing Canada. GARMIN y MONTANA son marcas registradas de Garmin Ltd. iPod es una marca registrada de Apple Inc. KOLPIN, GUN BOOT e IMPACT son marcas registradas de Kolpin Powersports Inc. KYB es una marca registrada de Kayaba. MicroSD es una marca registrada de SD Card Association. Mud Lite XTR y SS312 son marcas comerciales de ITP Tires. NEXT G-1 VISTA es una marca comercial de Next Camo, LLC. NGK es una marca registrada de NGK Spark Plugs, Ltd. PRIMALOFT GOLD y PRIMALOFT BLACK son marcas registradas de Albany International Corp. TEFLON, TEFLON HT y KEVLAR son marcas comerciales de E.I. DuPont de Nemours & Co. TWINAIR es una marca comercial de Twin Air USA. UNI es una marca comercial de UNIFILTER Inc. VELCRO es una marca registrada de Velcro Industries. WARN es una marca comercial de Warn Industries Inc. YUASA es una marca registrada de YUASA Batteries Inc. ZILLA y BIGHORN 2.0 son marcas comerciales de Maxxis. SCOTT es una marca comercial de Scott Sports SA. Las siguientes marcas comerciales pertenecen a sus respectivos propietarios: BLUETOOTH, CREE, DURO, DWT, HELLA, ITP, KENDA, MOSSY OAK, RAM, SUR LAST, VISION, XPS y YOSHIMURA. DRAGONFIR es una marca comercial de KRANSCO. Baja Designs es una marca registrada de Baja Designs Inc. S3 POWERSPORTS es una marca comercial de S3 Power Sports LLC. Algunos modelos aquí descritos podrían incluir equipamiento opcional. Los precios (si se muestran) se basan en las recomendaciones del fabricante. Es posible que los concesionarios apliquen precios diferentes. Impuestos no incluidos para Canadá y Estados Unidos. Según la ubicación, los productos vienen distribuidos por BRP US Inc., Bombardier Recreational Products Inc., BRP European Distribution SA, BRP Finland Oy., BRP Australia Pty Ltd. o BRP Brasil Motorsports LTDA. BRP se reserva el derecho de retirar o cambiar en cualquier momento especificaciones, precios, diseños, funciones o equipos sin incurrir en obligación alguna.



# PAQUETES SELECCIONADOS POR EXPERTOS

AGREGUE LOS ACCESORIOS QUE LE INTERESEN CON 3 NIVELES DE MEJORA:  
**BÁSICO**, **AVANZADO** Y **MÁXIMO**. O MEZCLE Y COMBINE COMO PREFIERA.  
USTED DECIDE.



DUNE



PRESTACIONES



AVENTURA



## BÁSICO

Actualizaciones recomendadas esenciales para mejorar de inmediato cualquier vehículo Can-Am.

## AVANZADO

Las mejores optimizaciones, y las más completas, que más gustan entre los conductores expertos y los nuevos propietarios de nuestros vehículos. Transforme su Can-Am y tendrá por delante años de conducción.

## MÁXIMO

Las limitaciones son para los demás: diseñe su vehículo todoterreno Can-Am para superar obstáculos aún más grandes y viva grandes aventuras al volante.

**PUEDE FINANCIAR LA COMPRA DE ACCESORIOS**

con la compra y financiación de su Maverick. Pregunte todos los detalles a su concesionario.



PAISAJES QUE CAMBIAN FRENTE A SUS OJOS Y EMOCIONES QUE LE HACEN SENTIR LA ADRENALINA: ESTAS SON LAS ACTUALIZACIONES PERFECTAS PARA SUS AVENTURAS POR LAS DUNAS Y EL DESIERTO.



MAVERICK

## DUNE

## BÁSICO

715002909	Parabrisas de media altura	pág. 17
715004732	Puertas de aluminio de media altura	pág. 20
715002961	Parachoques delantero para uso en dunas	pág. 25
715002962	Parachoques trasero para uso en dunas	pág. 25
715004778	Caja de refrigeración LinQ de 30 l	pág. 35
715002882	Tubo de escape Yoshimura de fácil instalación	pág. 55

## AVANZADO

715002881	Portaequipajes LinQ con mecanismo de giro	pág. 37
715004276	Bolsas de almacenamiento en parte superior de puerta	pág. 38
715003529	Barra de soporte para luces	pág. 41
710006821	Luces LED XL Sport de Baja Designs	pág. 40
710006818	Luces LED Squadron Sport de Baja Designs	pág. 39
710006819	Barra de luces LED OnX6 de 25 cm de Baja Designs	pág. 40

## MÁXIMO

715006315	Kit de instalación de batería auxiliar	pág. 48
715004900	Techo con sistema de audio	pág. 46
715002886	Banderín con luz ajustable	pág. 48
715002874	Soporte para dispositivo electrónico	pág. 47

\*Tenga en cuenta que el precio no incluye los requisitos de instalación y que los números de referencia podrían variar según el modelo del vehículo.

B Es posible que algunos productos ilustrados no estén disponibles ni homologados en su país. Póngase en contacto con su concesionario BRP para obtener información referente a su región.

SAQUE EL MÁXIMO PARTIDO DE LAS PRESTACIONES DE LAS MEJORAS DESDE EL PRIMER DÍA Y HASTA EL FINAL DE LOS TIEMPOS.



MAVERICK

## PRESTACIONES



## BÁSICO

715005510	Parachoques delantero Lonestar Racing	pág. 27
715005512	Parachoques trasero Lonestar Racing	pág. 27
715005514	Deslizadores Lonestar Racing	pág. 28
715002902	Techo deportivo	pág. 12
715004694	Redes para ventana delantera	pág. 21

## AVANZADO

715005277	Parabrisas ProVent	pág. 17
715006199	Kit de adaptador de módulo de techo ProVent	pág. 12
715005279	Kit para el módulo de techo ProVent	pág. 12
715006387	Ventana trasera de policarbonato	pág. 21
715005183	Tubo de escape triple en línea Yoshimura de fácil instalación	pág. 55

## MÁXIMO

715002873	Sistema de audio MTX completo	pág. 47
715003734	Soporte de extintor Lonestar Racing	pág. 54
715004866	Pomo y placa de cambios Lonestar Racing de alto rendimiento	pág. 52
715004865	Aletas guardabarros con soportes Lonestar Racing	pág. 52

\*Tenga en cuenta que el precio no incluye los requisitos de instalación y que los números de referencia podrían variar según el modelo del vehículo.



ACCESORIOS QUE LO PONEN EN MODO EXPLORADOR ANTES DE QUE SE DÉ CUENTA.



MAVERICK MAX

## AVENTURA

### BÁSICO

715003750	Techo deportivo MAX	pág. 12
715007097	Parabrisas eléctrico articulado	pág. 16
715003868	Baca Adventure	pág. 37
715002973	Aletas de guardabarros	pág. 26
715006387	Ventana trasera de policarbonato	pág. 21

### AVANZADO

715002903	Paneles inferiores para puerta delanteros	pág. 20
715003751	Paneles inferiores para puerta traseros	pág. 20
715003433	Parachoques delantero tipo Pre-Runner	pág. 24
715003436	Parachoques trasero tipo Pre-Runner	pág. 24
715003888	Deslizadores	pág. 26
715004007	Barra de luces LED doble de 99 cm	pág. 42
715002873	Sistema de audio MTX completo	pág. 47

### MÁXIMO

715003753	Paneles flexibles superiores para puerta	pág. 21
715003718	Kit de protección de chasis de polietileno de ultra alto peso molecular (HMWPE)	pág. 22
715004748	Altavoces centrales MTX	pág. 47
295100698	Caja de refrigeración LinQ de 16 l	pág. 33
715004301	Caja de herramientas LinQ	pág. 33

\*Tenga en cuenta que el precio no incluye los requisitos de instalación y que los números de referencia podrían variar según el modelo del vehículo.

Es posible que algunos productos ilustrados no estén disponibles ni homologados en su país. Póngase en contacto con su concesionario BRP para obtener información referente a su región.

# TECHOS

FABRICADOS CON MATERIALES DE ALTA CALIDAD DISEÑADOS PARA COMPLEMENTAR A SU CAN-AM, NUESTROS TECHOS CREAN UNA BARRERA FUERTE, LIGERA Y RESISTENTE ANTE LOS ELEMENTOS.



### DISEÑADOS PARA SU VEHÍCULO

Desarrollados con el mismo diseño, ajuste, acabado y calidad duradera característicos de nuestra gama.



### HÁGALOS SUYOS

Las opciones de techo son la plataforma perfecta para numerosos accesorios Can-Am que transformarán su Maverick.

### 100 % INTEGRADOS

Desde el sistema de alimentación, hasta el montaje de los altavoces, el ajuste y acabado de estos sistemas de audio se han creado para potenciar su Maverick.



**EXPERT CHOICE**

**TECHO DEPORTIVO**

- Polipropileno inyectado resistente a los impactos.
- Excelente protección contra las inclemencias.
- Excelente visibilidad en descenso de pendientes.
- Compatible con parabrisas.
- De serie en el modelo X RS.

**Maverick**

- Instalación y desmontaje fáciles sin herramientas con sujeciones de accionamiento rápido de ¼ de giro y correas de velcro.

715002902

**Maverick MAX**

- Instalación sencilla.

715003750



**EXPERT CHOICE**

**KIT PARA EL MÓDULO DE TECHO PROVENT**

- Proporciona aire fresco en la zona de la cabina.
- Prestaciones óptimas con cobertura de cabina completa.
- 4 respiraderos proporcionan un ajuste infinito del flujo de aire para el conductor y el pasajero.
- Cuenta con un filtro y un prefiltro para limitar la entrada de polvo.
- Filtro y prefiltro fáciles de limpiar.
- Sistema de gestión de agua con diseño pendiente de patente que se encarga de mantener el agua fuera de la cabina mientras se mantiene el flujo de aire.
- No es compatible con las barras de LED montadas en el techo ni los portaequipajes.
- La tapa exterior cierra completamente la entrada de aire en invierno o en climas duros.
- Requiere el kit adaptador del módulo de techo ProVent (715006199/715006371 para MAX), no se requiere techo de aluminio Can-Am.

**Maverick, Maverick MAX**

715005279



**KIT ADAPTADOR DEL MÓDULO DE TECHO PROVENT PARA TECHO DEPORTIVO**

(No se ilustra)

- Adaptador para encajar el kit adaptador del módulo ProVent en el techo deportivo del Maverick.
- Incluye adaptador para el techo y piezas.
- Se requiere el kit del módulo de techo ProVent (715005279).

**Maverick**

715006199

**Maverick MAX**

715007098

**TECHO CON TOLDO Y VISERA SOLAR**

- Tejido de alto rendimiento fabricado con poliéster teñido resistente a la radiación UV.
- Innovador techo flexible con visera rígida que permite el almacenamiento del techo enrollado.
- Instalación y desmontaje fáciles sin herramientas con sujeciones de accionamiento rápido de ¼ de giro y correas de velcro.

**Maverick**

715002901

715003749



**TECHO DE ALUMINIO**

- Techo de aluminio conformado y 2,3 mm de grosor.
- Duradero y ligero.
- Diseño deportivo.
- Compatible con parabrisas.
- Instalación sencilla sin herramientas.

**Maverick**

715004224 • Negro

715002900 • Plata



**VISERA SOLAR TINTADA**

- Fabricación con policarbonato tintado.
- Protección solar extra para conductor y pasajero.
- No es compatible con techo de aluminio y parabrisas integrales.

**Maverick, Maverick MAX**

715007098



EN LONESTAR RACING, TODOS LOS ACCESORIOS ESTÁN DESARROLLADOS Y PROBADOS PARA LA COMPETICIÓN.

SU LADO MÁS SALVAJE Y UNA MAYOR RESISTENCIA

**TECHO DE ALUMINIO LONESTAR RACING**

- Techo de aluminio de 2,1 mm de grosor.
- Duradero y ligero.
- Acentúa el carácter competitivo del vehículo mediante la combinación de una auténtica apariencia deportiva y unos gráficos exclusivos.
- Le ofrece protección contra los elementos con un toque personalizado.

- Incluye barras protectoras centrales para la instalación.
- Perfil más bajo que otros techos.
- Compatible con bastidores de iluminación LoneStar Racing.
- No es compatible con portaequipajes LinQ con mecanismo de giro, barra de soporte para luces ni parabrisas integrales.
- Con marca "LoneStar Racing for Can-Am".

Incluye barras protectoras centrales para la instalación



Gráficos en negro / plata Hyper

**Maverick**

producidos después del 1 de enero de 2017

715005508 • Plata Hyper

715005507 • Negro

**Maverick MAX**

715005516 • Plata Hyper

715005515 • Negro



Can-Am Red

**Maverick**

producidos después del 1 de enero de 2017

715004436 • Rojo Can-Am

**Maverick MAX**

715004341 • Rojo Can-Am



# CABINAS FLEXIBLES



Paneles flexibles superiores para puerta de fácil desmontaje cuando el tiempo mejora.

1. TECHO CON TOLDO Y VISERA SOLAR
2. PANELES FLEXIBLES SUPERIORES PARA PUERTA
3. VENTANA TRASERA FLEXIBLE
4. PARABRISAS INTEGRAL CON RECUBRIMIENTO PROTECTOR
5. PANELES INFERIORES PARA PUERTA

## LA DUREZA DE LOS ELEMENTOS NO LO VA A PARAR.

### COBERTURA DE CABINA FLEXIBLE

- Protección contra los elementos para conductor y pasajeros.
- Para disfrutar de un confort añadido en la cabina, complete su cobertura de cabina con el kit de cierre.

#### Maverick

- Incluye:**
- Techo con toldo y visera solar
  - Parabrisas integral con recubrimiento protector
  - Paneles flexibles superiores para puerta
  - Paneles inferiores para puerta delanteros
  - Ventana trasera flexible

715003754

#### Maverick MAX

- Incluye:**
- Techo con toldo y visera solar
  - Parabrisas integral con recubrimiento protector
  - Paneles flexibles superiores para puerta
  - Paneles inferiores para puerta delanteros
  - Ventana trasera flexible

715003755

### KIT DE CIERRE PARA CABINA

(No se ilustra)

- Bloquea el viento y evita la entrada de suciedad y polvo en la cabina.
- Incrementa el confort en cabina para conductor y pasajero.
- Recomendado para el uso con cobertura de cabina flexible.

#### Maverick

715004433

#### Maverick MAX

715004434

✓ Componentes 100 % modulares diseñados para complementarse:

TECHOS PÁG. 11

PARABRISAS PÁG. 15

PUERTAS PÁG. 19

VENTANAS TRASERAS PÁG. 19

DISEÑE SU PROPIA CABINA.

ELIJA LOS ACCESORIOS QUE PREFIERA Y CREE O COMPLETE SU PROPIA CABINA.

# PARABRISAS

DESARROLLADOS JUNTO A SU MAVERICK PARA GARANTIZAR EL AJUSTE, EL ESTILO Y LAS PRESTACIONES QUE ESPERA OBTENER.

### RECUBRIMIENTO QUANTUM®

Nuestro parabrisas integral con recubrimiento protector Quantum está fabricado con policarbonato rígido de alta resistencia a los impactos para garantizar una gran durabilidad.



### PARABRISAS ELÉCTRICO ARTICULADO

Le permite adaptarse rápidamente a las condiciones cambiantes con la regulación del parabrisas durante la marcha.



### INTEGRACIÓN DEL 100 %

La jaula perfilada de serie de su Can-Am permite instalar nuestros accesorios fácilmente y con un ajuste perfecto.





**PARABRISAS DE VIDRIO**

- Parabrisas integral de vidrio laminado y curvado.
- Proporciona un sellado hermético de la jaula y protege a conductor y pasajero ante los elementos.
- Proporciona unas prestaciones insuperables en claridad óptica y resistencia contra la abrasión.
- Para uso obligatorio con kit de escobillas y limpiaparabrisas con el fin de mantener la visibilidad en condiciones de conducción difíciles; por ejemplo, en entornos de barro.
- Se recomienda usar un cortavientos trasero.

**Maverick, Maverick MAX**  
715003281

**EXPERT CHOICE**

**PARABRISAS PROVENT**

- Parabrisas integral de policarbonato con recubrimiento protector Quantum<sup>1</sup> de alta resistencia a los impactos.
- Ventiladores controlables para gestionar las corrientes de aire.
- Prestaciones óptimas con cobertura de cabina completa.
- Canaliza el aire en la cabina, desempaña el parabrisas y cierra totalmente para eliminar las corrientes de aire.
- Un ventilador superior y otro inferior con prefiltros.
- Construcción en policarbonato conformado para una mejor rigidez.
- Proporciona excelente claridad óptica y una resistencia superior contra la abrasión.
- Protege al conductor y pasajero de las inclemencias.
- Instalación y desinstalación sin herramientas con gran rapidez y facilidad.
- No compatible con los techos Lonestar Racing.

**Maverick, Maverick MAX**  
715005277



Ventilación superior que canaliza el aire a la cabina

Ventilaciones inferiores para desempañar el parabrisas

**EXPERT CHOICE**

**CONTROL TOTAL DEL FLUJO DE AIRE**  
El primer parabrisas articulado eléctrico del sector



**PARABRISAS ELÉCTRICO ARTICULADO**

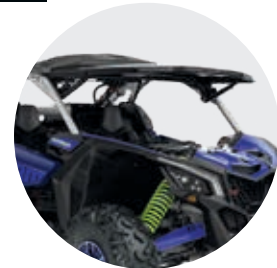
- El parabrisas eléctrico articulado incluye cilindros eléctricos que permiten al conductor ajustar la apertura del parabrisas con solo pulsar un botón.
- El parabrisas está fabricado con policarbonato rígido con un burlete de goma en su contorno y una parte superior tintada.
- Te permite adaptarte rápidamente a las condiciones cambiantes con la regulación del parabrisas durante la marcha.
- Se puede abrir por completo para ofrecer una ventilación y visibilidad óptimas, o cerrarse del todo para protegerlo de a intemperie; y entre la apertura o cierre máximos, tiene infinitas posibilidades, según sus preferencias de protección, visibilidad y ventilación.
- Compatible con techos Can-Am.

**Maverick, Maverick MAX**  
715007097

**NUEVA ESCOBILLA PARA PARABRISAS ELÉCTRICO ARTICULADO**

- Solución perfecta para mantener el parabrisas despejado en condiciones de lluvia o durante la conducción por agua y barro.
- Escobilla situada en la parte superior, lo que permite el movimiento articulado del parabrisas. Incluye escobilla de velocidad única y dispensador de líquido lavaparabrisas.
- Mecanismo de escobilla y dispensador de líquido lavaparabrisas completamente ocultos en el vehículo.
- Se debe instalar en el parabrisas eléctrico articulado (se vende por separado).

**Maverick, Maverick MAX**  
715006310



**TOTALMENTE ABIERTO**  
para una ventilación y visibilidad óptimas



**POSIBILIDADES INFINITAS DE NIVEL DE APERTURA O CIERRE**  
según sus preferencias de protección, visibilidad y ventilación



**TOTALMENTE CERRADO**  
para una máxima protección ante los elementos



**KIT DE PARABRISAS DE VIDRIO CON ESCOBILLAS DE LIMPIAPARABRISAS**

- Kit completo que incluye parabrisas de vidrio laminado y curvado con escobilla de velocidad única y dispensador de líquido lavaparabrisas.
- Sella herméticamente la jaula y protege a conductor y pasajero ante los elementos.
- Solución perfecta para mantener el parabrisas despejado en condiciones de lluvia o durante la conducción por agua y barro.
- Se debe usar con cortavientos trasero.

**Maverick, Maverick MAX**  
715003283

**KIT DE ESCOBILLAS Y LIMPIAPARABRISAS**

- Solución perfecta para mantener el parabrisas despejado en condiciones de lluvia o durante la conducción por agua y barro.
- Incluye escobilla de velocidad única y dispensador de líquido lavaparabrisas.
- Mecanismo de escobilla y dispensador de líquido lavaparabrisas completamente ocultos en el vehículo.

**Maverick, Maverick MAXFit con parabrisas integral con recubrimiento protector (715004417)**  
715004762

**Maverick, Maverick MAXFit con parabrisas de vidrio (715003281)**  
715003282



**PARABRISAS INTEGRAL**

- Parabrisas integral de policarbonato de gran durabilidad y alta resistencia a los impactos.
- Construcción en policarbonato conformado para una mayor rigidez.
- Material antiamarilleamiento, antiarañazos y antigrietas que ofrece gran claridad óptica y excelente resistencia a la radiación UV.
- Protege al conductor y pasajero ante las inclemencias.
- Instalación y desinstalación sin herramientas con gran rapidez y facilidad.
- Se debe usar con cortavientos trasero.

**Maverick, Maverick MAX**  
715002907

**PARABRISAS DE MEDIA ALTURA**

- Parabrisas de media altura de policarbonato de gran durabilidad y alta resistencia a los impactos.
- Construcción en policarbonato conformado para una mayor rigidez.
- Material antiamarilleamiento, antiarañazos y antigrietas que ofrece una gran claridad óptica y una excelente resistencia a la radiación UV.



**PARABRISAS TRANSPARENTE**  
715002909



**PARABRISAS INTEGRAL CON RECUBRIMIENTO PROTECTOR**

- Parabrisas integral de policarbonato con recubrimiento protector Quantum<sup>1</sup> de alta resistencia a los impactos.
- Construcción en policarbonato conformado para una mayor rigidez.
- Proporciona una excelente claridad óptica y una resistencia superior contra la abrasión.
- Protege al conductor y pasajero ante las inclemencias.
- Instalación y desinstalación sin herramientas con gran rapidez y facilidad.
- Se debe usar con cortavientos trasero.

**Maverick, Maverick MAX**  
715004417



**PARABRISAS TINTADO**  
715004291



**EXPERT CHOICE**



**RETROVISOR Y MONITOR CON CÁMARA**

- Kit de cámara y monitor totalmente resistentes al agua.
- Se pueden ver varias señales de la cámara con la cámara trasera, para ver justo lo que necesita.
- La unidad sustituye al retrovisor de serie (la pantalla integra el retrovisor de repuesto de la unidad).
- La cámara usa la luz infrarroja para funciones de visión nocturna.

**Maverick, Maverick MAX**  
715004905 • Negro



**RETROVISORES LATERALES**

- Montura resistente de aluminio fundido con funda de nailon negro.
- Retrovisores con montura de diseño de rótula que permite ajuste en varias posiciones.
- Óptica convexa para ofrecer un ángulo de visión amplio.
- Pivotes con resorte que permiten plegar los retrovisores por completo.
- Montaje en la puerta.
- Compatibles con paneles flexibles superiores para puerta.
- A la venta por pares.

**Maverick, Maverick MAX**  
715004236 • Para puertas bajas de serie  
715005315 • Para puertas de aluminio



**RETROVISORES LATERALES DE COMPETICIÓN**

- Diseño inspirado en competición, con fabricación en nailon negro 5% de alta resistencia y soporte de aluminio de fundición revestido.
- Ajuste dual que favorece un campo de visión óptimo.
- Retrovisores con soporte de diseño de rótula que permite ajuste en varias posiciones.
- Tecnología de óptica plana que mejora la percepción de distancia.
- Pivotes con resorte que permiten plegar los retrovisores por completo.
- No compatible con bastidores de iluminación Lonestar Racing ni paneles flexibles superiores para puerta.
- A la venta por pares.

**Maverick, Maverick MAX**  
715002898

# PUERTAS

DUNAS, DESIERTO, BARRO Y PISTA: CONFORT, PROTECCIÓN Y DISEÑO EXCELENTES ALLÍ DONDE LE LLEVE SU ESPÍRITU AVENTURERO.



**AJUSTE PERFECTO**

Seleccione un grado de ajuste y rigidez definitivo, con una sujeción firme a la jaula para ofrecer una completa protección del conductor frente a las inclemencias.



**PUERTAS DE ALUMINIO DE MEDIA ALTURA**

Cobertura perfecta con esta puerta integral, fabricada en aluminio ligero y fuerte; incluye los asideros de puerta Deluxe.



**ASIDEROS DE PUERTA DELUXE**

Los asideros resistentes para interior y exterior sustituyen a los tiradores de puertas para un acceso aún más rápido a la cabina.



**EXPERT CHOICE**

**PUERTAS DE ALUMINIO DE MEDIA ALTURA**

- Puertas de media altura ligeras fabricadas en aluminio conformado de 2 mm de grosor.
- Acabado con recubrimiento pulverizado negro y texturizado para una resistencia sobresaliente a los arañazos.
- Diseñadas para una máxima rigidez y durabilidad.
- Ajuste perfecto e integración impecable con los distintos modelos de cada gama de vehículos.
- Con un burlete grueso en su contorno para proteger mejor frente a los elementos.
- Fácil instalación con el marco de puerta convencional.
- Incluye los asideros de puerta Deluxe de fácil accionamiento.
- Diseño compatible con los paneles flexibles superiores para puertas, las redes para ventana y las bolsas de almacenamiento para la parte superior de la puerta.
- No compatible con las bolsas de almacenamiento para paneles inferiores para puerta.
- A la venta por pares.

**Maverick, Maverick MAX**  
**715004732 • Parte delantera**  
**Maverick MAX**  
**715004753 • Parte trasera**



**ASIDEROS DE PUERTA DELUXE**

- Convierte las correas de las puertas de serie en asideros de puerta que facilitan el acceso.
- Incluye asideros de interior y exterior para cada puerta.
- Le pone mucho más fácil abrir y cerrar la puerta.
- Instalados de serie en las puertas de aluminio de media altura opcionales.
- A la venta por pares.

**Maverick, Maverick MAX**  
**715004758 • Parte delantera**  
**Maverick MAX**  
**715004860 • Parte trasera**



**PANELES INFERIORES PARA PUERTA**

- Resistente construcción en polipropileno inyectado con diseño a juego con el vehículo.
- Amplía las puertas de serie por la parte inferior para proteger y sellar la cabina.
- Accesorio de diseño atractivo.
- Instalación rápida y sencilla.
- A la venta por pares.
- Paneles inferiores para puerta trasera de venta por separado.

**Maverick, Maverick MAX**  
**715002903 • Delantero**  
**715003751 • Trasero**



REDUZCA CON EFICACIA EL REBUFO DEL VIENTO Y LA ENTRADA DE SUCIEDAD EN LA CABINA.



**REDES PARA VENTANA**

- Las pantallas de malla para las ventanas mejoran la protección frente al viento.
- Se bajan fácilmente en cuestión de segundos
- A la venta por pares.

**Maverick**  
**715006693 • Parte delantera**

**Maverick MAX**  
**715004694 • Parte delantera**  
**715006700 • Parte trasera**



**PANELES FLEXIBLES SUPERIORES PARA PUERTA**

- Paneles impermeables reforzados con un bastidor de aluminio que protegen de forma eficaz ante los elementos.
- Amplían las puertas bajas de serie por la parte superior.
- Fabricación en tela de alta resistencia de poliéster teñido con filtro UV para una excepcional resistencia frente a las roturas y la abrasión.
- Ventanas con cremallera fabricadas en vinilo laminado brillante para mejorar la ventilación.
- Combinan con los paneles inferiores para puerta para formar unos kits completos para las puertas de su vehículo.
- No compatible con retrovisores laterales de competición.

**Maverick (2 puertas)**  
**715007118**

**Maverick (4 puertas)**  
**715003753**



**PANTALLA ANTIRREBUFOS TRASERA**

- Esta pantalla integral trasera de malla reduce el rebufo del parabrisas para incrementar el confort en la cabina.
- Instalación rápida y fácil sobre la jaula antivuelco.
- Amplio logotipo de Can-Am en blanco sobre malla negra.

**Maverick, Maverick MAX (excepto modelos X mr)**  
**715006701**



**VENTANA TRASERA DE POLICARBONATO**

- Ventana de policarbonato de alta resistencia a los impactos.
- Bloquea el rebufo del parabrisas, así como la entrada de polvo y lluvia, para un mayor confort en la cabina.
- Instalación y desinstalación rápidas, fáciles y sin herramientas.
- Preinstalación de altavoces traseros para sistema de audio MTX.

**Maverick, Maverick MAX (excepto modelos X mr)**  
**715006387**



**VENTANA TRASERA FLEXIBLE**

- Ventana de vinilo transparente y flexible.
- Resistente a las grietas causadas por temperaturas de hasta -20 °C.
- Idónea para evitar la entrada de polvo y lluvia en entornos agrestes.
- Instalación rápida y sin herramientas.

**Maverick, Maverick MAX (excepto modelos X mr)**  
**715006702**

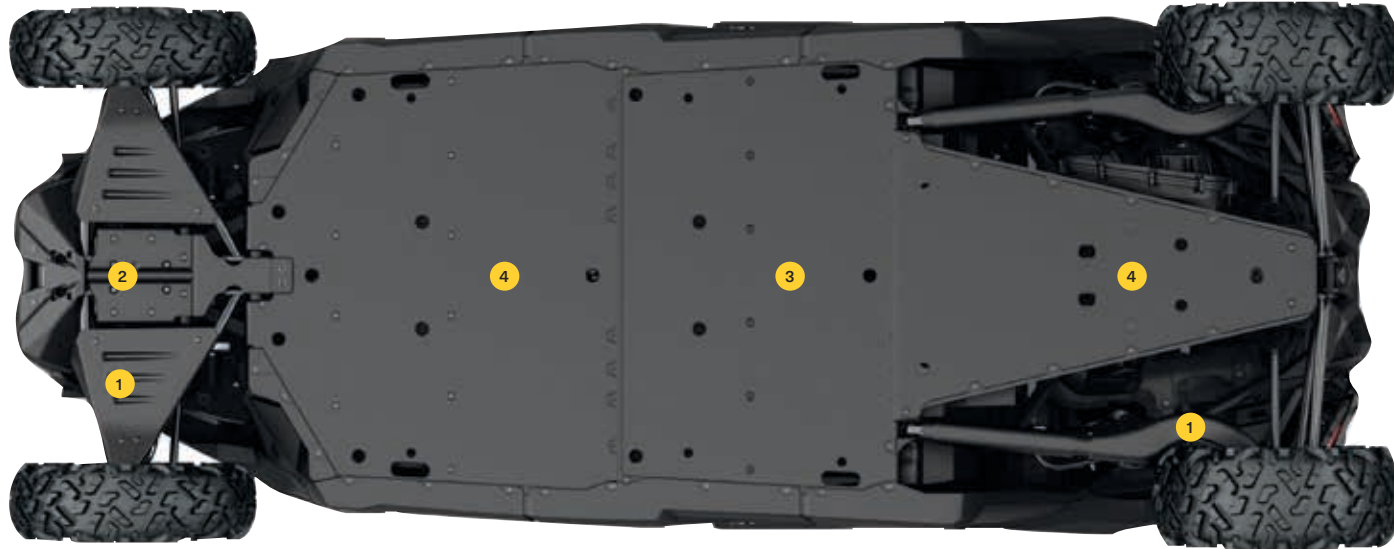




# PROTECTORES DE CHASIS DE HMWPE

Nuestros protectores de plástico se deslizan suave y silenciosamente por los obstáculos para ofrecer una protección excelente en terrenos abruptos. Fabricados de polietileno termoformado de ultra alto peso molecular (HMWPE), resistente a la abrasión y de 10 mm de grosor.

- ✓ Más ligero que el aluminio
- ✓ Resistencia antigrietas superior
- ✓ Alta resistencia a los impactos



715003747

LOS PROTECTORES DE CHASIS DE HMWPE VIENEN DE SERIE EN LOS MODELOS MAVERICK X RC.	MAVERICK MODELOS DE 162 CM	MAVERICK MAX MODELOS DE 162 CM	MAVERICK, MAVERICK MAX MODELOS DE 183 CM (SALVO MODELOS BÁSICOS)	MAVERICK MODELOS BÁSICOS DE 183 CM	MAVERICK MAX, MODELOS DE 183 CM
<b>KIT DE PROTECCIONES INTEGRALES</b>					
KIT de PROTECCIÓN de chasis DE polietileno DE ULTRA ALTO peso molecular (HMWPE)	715003713	715003747	715003718	715006767	715006769
<b>PROTECTORES DE CHASIS INDIVIDUALES DE HMWPE</b>					
<b>1</b> Protectores de basculantes y trapecios delanteros de HMWPE	715002905	715002905	715003552	715003552	715003552
<b>2</b> Protector de chasis delantero de HMWPE	715003933	715003933	715003933	715003933	715003933
<b>3</b> Protector de chasis central de HMWPE	—	715003731	De serie en estos modelos	—	715003731
<b>4</b> Protector de chasis de HMWPE	715004904	715004904	De serie en estos modelos	715004904	715004904

# PARACHOQUES

RESISTENCIA Y CARÁCTER PARA SOPORTARLO TODO. NUESTROS PARACHOQUES ESTÁN LISTOS PARA LA BATALLA.



**MEJOR PROTECCIÓN ANTE LA CORROSIÓN**  
Los parachoques Can-Am se tratan con un recubrimiento de pintura de aplicación electrostática que logra una excepcional protección frente a la corrosión por dentro y por fuera.



**INTEGRACIÓN DEL 100 %**  
Encajan a la perfección con el estilo y acabado de su Maverick.

**PREINSTALACIÓN PARA LUCES**  
Placa de montaje de luces totalmente integrada. Numerosas opciones de instalación para las luces.



PROTÉJASE SIEMPRE Y CONFÍE EN PODER SEGUIR ADELANTE CUANDO LAS COSAS SE PONEN DIFÍCILES.



### BARRA DE INTRUSIÓN DELANTERA

- Combina a la perfección con el estilo del vehículo.
- Revestimiento anticorrosión interior y exterior con barra protectora de acero con acabado de recubrimiento en polvo de gran durabilidad.
- El diseño tubular reduce ángulos muertos de visión e interferencias para ofrecer una visibilidad mejorada.
- No es compatible con parabrisas ni con el techo de aluminio Lonestar Racing.

Maverick, Maverick MAX

■ 715002889 • Negro

■ 715003435 • Rojo Can-Am



### EXTENSIÓN DE JAULA TRASERA

- Fabricación en tubos de acero de 3,8 cm de diámetro de gran durabilidad.
- Revestimiento anticorrosión interior y exterior con acabado de recubrimiento en polvo de gran durabilidad.
- Posibilita la sujeción segura de la rueda de repuesto (llanta no incluida).
- Correa de sujeción especialmente diseñada para agilizar el desmontaje y la instalación de la rueda.
- Se requiere el parachoques trasero tipo Pre-Runner para la instalación.
- No compatible con el portaequipajes LinQ con mecanismo de giro, las cajas de carga (salvo bolsa modular LinQ Deluxe de 73 l) y techos Lonestar Racing.

Maverick (excepto modelos X mr).

Maverick MAX

■ 715002890 • Negro

■ 715003434 • Rojo Can-Am



### EXPERT CHOICE

#### PARACHOQUES DELANTERO TIPO PRE-RUNNER

- Construcción en tubo de acero de 3,8 cm de diámetro con placa de aluminio de 3 mm para garantizar una durabilidad superior.
- Revestimiento anticorrosión interior y exterior con acabado de recubrimiento en polvo de gran durabilidad.
- Alto grado de protección adicional en condiciones de conducción extremas.
- Incluye placa de montaje de cabrestante y puntos de montaje para luces.

Maverick, Maverick MAX

■ 715002878 • Negro

■ 715003433 • Rojo Can-Am



#### PARACHOQUES TRASERO TIPO PRE-RUNNER

- Tubo de acero de 3,8 cm de diámetro ultraduradero con placa de aluminio de 3 mm.
- Revestimiento anticorrosión interior y exterior con acabado de recubrimiento en polvo de gran durabilidad.
- Protege la carrocería y el sistema de escape del vehículo.
- Compatible con receptor de enganche trasero.
- Requisito para la instalación de la extensión de jaula trasera.

Maverick, Maverick MAX

■ 715002880 • Negro

■ 715003436 • Rojo Can-Am



#### PARACHOQUES DELANTERO PARA USO EN DUNAS

- Tubo de aluminio de 3,8 cm de diámetro con placa de aluminio de 3 mm.
- Revestimiento anticorrosión interior y exterior con acabado de recubrimiento en polvo de gran durabilidad.
- Mejora la protección sin renunciar a las ventajas de agilidad ni prestaciones de un diseño más ligero.
- Presenta un ángulo ofensivo más pronunciado y puntos de montaje integrados para luces.
- No es compatible con un cabrestante.

Maverick, Maverick MAX

■ 715002961 • Negro

■ 715003432 • Rojo Can-Am



#### PARACHOQUES TRASERO PARA USO EN DUNAS

- Tubo de aluminio de 3,8 cm de diámetro con placa de aluminio de 3 mm.
- Revestimiento anticorrosión interior y exterior con acabado de recubrimiento en polvo de gran durabilidad.
- Mejora la protección sin renunciar a las ventajas de agilidad ni prestaciones de un diseño más ligero.
- Protege la carrocería y el sistema de escape del vehículo.
- Compatible con enganche trasero
- No compatible con extensión de jaula trasera ni soporte de rueda de repuesto Lonestar Racing.

Maverick, Maverick MAX

■ 715002962 • Negro

■ 715003437 • Rojo Can-Am







**DISEÑO DE COMPETICIÓN  
PARA UNAS PRESTACIONES  
MÁXIMAS.**

Desarrollado para la competición famoso por su dureza y estilo.



### PARACHOQUES DELANTERO X RC / X MR

- Tubo de acero de 3,8 cm de diámetro con placa de aluminio de 3 mm.
- Revestimiento anticorrosión interior y exterior con acabado de recubrimiento en polvo de gran durabilidad para el tubo de acero.
- Ofrece todas las características necesarias para la conducción técnica: Protección de perfil bajo en la parte delantera, base de soporte para instalación de cabrestante y gancho de arrastre integrado.
- De serie en modelos Maverick X rc y X mr.
- No compatible con cabrestantes con cable de acero.

**Maverick, Maverick MAX**

- 715004741 • Amarillo Sunburst
- 715004788 • Negro
- 715004742 • Azul Octane
- 715004789 • Rojo Can-Am



### DESLIZADORES

- Fabricación con tubos de acero de 3,8 cm de diámetro de alta resistencia.
- Revestimiento anticorrosión interior y exterior con acabado de recubrimiento en polvo de gran durabilidad.
- Protegen los laterales y el chasis del vehículo contra impactos de grandes obstáculos.
- La placa de soporte añade rigidez y estilo.
- A la venta por pares.

**Maverick (salvo X rc)**

- 715002963 • Negro
- 715003438 • Rojo Can-Am

**Maverick MAX**

- 715003730 • Negro
- 715003888 • Rojo Can-Am

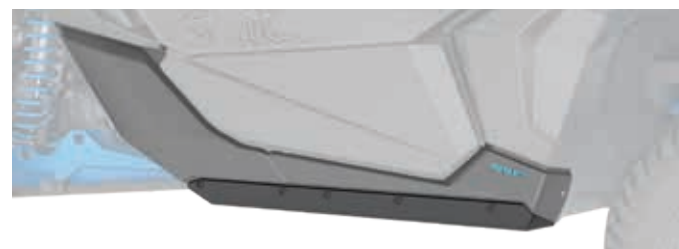


### DESLIZADORES X RC DE UHMWPE

- Robusta construcción en UHMWPE de 6 mm.
- Incluyen nuevos paneles de carrocería inferiores y soportes para la instalación.
- Protegen los laterales y el chasis del vehículo contra los impactos de grandes obstáculos.
- Se alojan perfectamente en la carrocería del vehículo sin sobresalir, para sortear los obstáculos sin perder altura libre sobre el suelo.
- Desplácese suavemente por los obstáculos.
- A la venta por pares.

**Maverick**

715004730



### ALETAS DE GUARDABARROS

- Aletas de guardabarros ampliadas fabricadas de polipropileno inyectado.
- Para mantener el barro y cualquier tipo de suciedad fuera del vehículo.
- Diseñadas para una instalación rápida y sencilla.
- Incluyen extensiones delantera y trasera, junto con accesorios de montaje.

**Maverick, Maverick MAX**

715002973



### PARACHOQUES DELANTERO LONESTAR RACING

- Fabricación en tubo de acero de 3,8 cm de diámetro con acabado de recubrimiento en polvo muy duradero y placa de aluminio de 3 mm para aumentar la protección delantera del vehículo en condiciones de conducción extremas.
- Líneas estilizadas que mejoran el diseño del vehículo, inspirado en la competición.
- No es compatible con un cabrestante.
- No compatible con barra de iluminación LED OnX6 de 25 cm de Baja Designs.



**Maverick, Maverick MAX (no compatible con modelos Xmr ni Xrc)**

- 715005510 • Plata Hyper
- 715005509 • Negro



**Maverick, Maverick MAX**

- 715004161 • Rojo Can-Am

### PARACHOQUES TRASERO LONESTAR RACING

- Fabricación en tubo de acero de 3,8 cm de diámetro con acabado de recubrimiento en polvo de gran durabilidad.
- Aporta protección extra al sistema de escape y los paneles traseros de la carrocería del vehículo en condiciones de conducción extremas.
- Líneas estilizadas que mejoran el diseño del vehículo, inspirado en la competición.
- Compatible con el soporte de rueda de repuesto LoneStar Racing y la barra de intrusión trasera LoneStar Racing.
- No es compatible con un enganche.



**Maverick, Maverick MAX**

- 715005511 • Negro
- 715005512 • Plata Hyper



**Maverick, Maverick MAX**

- 715004162 • Rojo Can-Am





### SOPORTE DE RUEDA DE REPUESTO LONESTAR RACING

- Fabricación en tubo de acero de 3,8 cm de diámetro con acabado de recubrimiento en polvo de gran durabilidad.
- Altura regulable para instalar ruedas Can-Am hasta de 76 cm (30").
- Requiere parachoques trasero Lonestar Racing y barra de intrusión trasera Lonestar Racing para la instalación.
- No tiene capacidad para el gato mecánico Pro Armor Quickshot ni para el gato mecánico de tornillo para uso todoterreno.
- Llanta no incluida.
- No compatible con separador de partículas S&B ni con accesorios LinQ diseñados para la parte trasera del vehículo.

**Maverick, Maverick MAX**  
(excepto modelos X mr)  
■ 715003922 • Negro  
■ 715004166 • Rojo Can-Am  
■ 715006344 • Plata Hyper



### SOPORTE PARA MATRÍCULA LONESTAR RACING

- Incluye un par de placas de matrícula de aluminio de alta resistencia para el montaje a cualquier lado de la parte trasera del vehículo.
- No es compatible con el portaequipajes LinQ con mecanismo de giro.
- Adhesivos de números disponibles a través de SCS Unlimited.
- El estilo acentúa el carácter competitivo del vehículo al tiempo que añade un toque personal.
- Fondo negro.

**Maverick, Maverick MAX**  
715003943

### BARRA DE INTRUSIÓN DELANTERA LONESTAR RACING

- Fabricación en tubo de acero de 3,8 cm de diámetro con acabado de recubrimiento en polvo de gran durabilidad.
- Refuerza el carácter competitivo del vehículo.
- Solo compatible con techo de aluminio Lonestar Racing.
- No compatible con parabrisas.

**Maverick, Maverick MAX**  
■ 715003916 • Negro  
■ 715004163 • Rojo Can-Am  
■ 715006342 • Plata Hyper



### BARRA DE INTRUSIÓN TRASERA LONESTAR RACING

- Fabricación en tubo de acero de 3,8 cm de diámetro con acabado de recubrimiento en polvo de gran durabilidad.
- Líneas estilizadas que mejoran el diseño del vehículo, inspirado en la competición.
- Se requiere para la instalación del soporte de rueda de repuesto Lonestar Racing.
- No compatible con los accesorios de montaje LinQ ni el prefiltro en la plataforma de carga.

**Maverick (excepto modelos X mr), Maverick MAX**  
■ 715003918 • Negro  
■ 715004164 • Rojo Can-Am  
■ 715006343 • Plata Hyper



### DESLIZADORES LONESTAR RACING

- Fabricación en tubo de acero de 3,8 cm de diámetro con acabado de recubrimiento en polvo de gran durabilidad y placa de aluminio de 3 mm.

- Protegen los laterales del vehículo contra los impactos de grandes obstáculos.
- Líneas estilizadas que mejoran el diseño del vehículo, inspirado en la competición.

- Con la marca "Lonestar Racing for Can-Am".
- A la venta por pares.
- No compatible con modelos X rc.

**Maverick**  
■ 715005514 • Plata Hyper  
■ 715005513 • Negro



**Maverick MAX**  
■ 715005518 • Plata Hyper  
■ 715005517 • Negro

**Maverick**  
■ 715004165 • Rojo Can-Am



**Maverick MAX**  
■ 715004343 • Rojo Can-Am



PARACHOQUES DELANTERO S3



PARACHOQUES TRASERO S3

SI NECESITA ACCESORIOS QUE PROTEJAN DEL BARRO, S3 LE OFRECE LA MEJOR SELECCIÓN DE PARACHOQUES CON PREINSTALACIÓN PARA CABRESTANTE Y UN AJUSTE PERFECTO PARA SALIR A TRABAJAR O DIVERTIRSE CON SU VEHÍCULO; O PARA REMOLCAR A LOS QUE SE HAYAN QUEDADO ATRÁS.

### PARACHOQUES DELANTERO S3

- Construcción en tubo de acero de 3,8 cm de diámetro con placa de aluminio de 3 mm para garantizar una durabilidad superior.
- Revestimiento anticorrosión interior y exterior con acabado de recubrimiento en polvo de gran durabilidad.
- Alto grado de protección adicional en condiciones de conducción extremas.
- Incluye placa de montaje de cabrestante y puntos de montaje para luces.
- Ancla de soporte para ganchos que permite enganchar el cabrestante más fácilmente cuando se conduce por barro.
- Con la marca "S3 for Can-Am".
- Cabrestante no incluido.

**Maverick, Maverick MAX**  
■ 715004867 • Negro  
■ 715005231 • Rojo Can-Am

### ARNÉS PARA CABRESTANTE TRASERO

(No se ilustra)  
715006007

### PARACHOQUES TRASERO S3

- Fabricado en tubo de acero de alta resistencia de 3,8 cm de diámetro.
- Revestimiento anticorrosión interior y exterior con acabado de recubrimiento en polvo de gran durabilidad.
- Añade protección para tareas pesadas en condiciones de conducción extremas. Protege la carrocería y el sistema de escape del vehículo.
- Permite instalar un cabrestante a mayor altura para mejorar el acceso en condiciones de conducción por barro.
- Con la marca "S3 for Can-Am".
- Diseñado para soportar cargas pesadas en el cabrestante sin dañar el bastidor del vehículo.
- Compatible con los cabrestantes Can-Am HD y WARN VRX. Se requiere un arnés para cabrestante 715006007 para instalar un cabrestante en el parachoques.
- Incluye un gancho de remolque resistente para facilitar el arrastre del vehículo atrapado.
- Cabrestante no incluido.
- No cumple la normativa CE.

**Maverick, Maverick MAX**  
■ 715004869 • Negro  
■ 715005232 • Rojo Can-Am

### PLACA DE REMOLQUE TRASERA S3

- Ofrece un punto de anclaje sólido para el enganche cuando es necesario el remolcado.
- Compatible con la mayoría de correas y ganchos.
- Con la marca "S3 for Can-Am".

**Maverick, Maverick MAX**  
■ 715004870 • Negro  
■ 715005233 • Rojo Can-Am





# ACCESORIOS PARA ASIENTOS



## ARNÉS DE SUJECCIÓN DE 4 PUNTOS

- Exclusivo desacelerador controlado con gran capacidad de absorción de impactos en caso de accidente.
- Diseñado para ofrecer el máximo confort durante la conducción.
- Sencillo mecanismo rápido de bloqueo y apertura con un solo clic.
- Pendiente de patente.
- No cumple la normativa CE.

**Maverick, Maverick MAX**  
715003767 • Pasajero  
715003766 • Conductor



## ARNÉS DE SUJECCIÓN RETRÁCTIL DE 4 PUNTOS

- Práctico arnés de sujeción que le permitirá moverse con libertad en el asiento mientras le ofrece todas las ventajas del apoyo adicional proporcionado por las sujeciones de 4 puntos.
- Enganche más fácil y con menos ajustes al intercambiar las posiciones de conductor y pasajero.
- Se requiere el protector de retracción (707900653) para la instalación en los asientos delanteros de los modelos MAX.
- Compatible con asientos traseros de pasajero en modelos MAX.
- De serie en Maverick X rs de 2018 y posteriores y en modelos X rc Turbo R.

**Maverick, Maverick MAX**  
715005022 • Pasajero  
715005021 • Conductor



## ALMOHADILLAS DE HOMBRO PARA EL CINTURÓN DE SEGURIDAD

- Mejoran el confort de conducción evitando que el cinturón de seguridad roce en el cuello o el hombro.
- Para uso con cinturones de seguridad de serie de 3 puntos y arnés de sujeción retráctil de 4 puntos.
- Instalación sencilla con velcro.
- Marca Can-Am.
- A la venta por pares para conductor y pasajero.

**Maverick, Maverick MAX**  
715002894



## PROTECTOR DE RETRACCIÓN

- (No se ilustra)
- Se requiere protector para la instalación del arnés de sujeción retráctil de 4 puntos en el asiento delantero de los modelos MAX.
  - Protege a los pasajeros del mecanismo de retracción.
  - En venta por separado.

**Maverick MAX**  
707900653

# CARGA Y DESCARGA FÁCILES

**LinQ**  
SYSTEM

TODO UN MODELO EXCLUSIVO DE BR, EL LinQ ES UN SISTEMA QUE FACILITA LA INSTALACIÓN RÁPIDA DE ACCESORIOS SIN NECESIDAD DE HERRAMIENTAS. MONTE Y DESMONTE RÁPIDA Y FÁCILMENTE LOS ACCESORIOS LinQ PARA TRANSFORMAR SU MÁQUINA Y RENDIR AL MÁXIMO CUANDO LO NECESITE.



## TIPOS DE ACCESORIOS LINQ

- **LOS ACCESORIOS LinQ** con base de 41 cm se montan con anclajes LinQ separados 41 cm entre sí y resultan idóneos para los ATV y SSV Can-Am, las motos acuáticas Sea-Doo y las motonieves Ski-Doo.
- **LOS ACCESORIOS LinQ** con base de 91 cm son los más usados entre la gama de portaequipajes LinQ para vehículos Can-Am todoterreno.





# LinQ SYSTEM™ ACCESORIOS

- No se requieren herramientas: Monte y desmonte accesorios rápidamente y a mano
- Equipe su Can-Am para tareas especiales en cuestión de segundos
- Sistema de montaje resistente que soporta los terrenos más abruptos

## Accesorios LinQ CON BASE DE 41 CM pág. 33

	<b>Caja de refrigeración LinQ DE 16 L</b> 295100698
	<b>Caja de herramientas LINQ</b> 715004301
	<b>BOLSA LinQ SR DE 21 L</b> 860201740
	<b>BOLSA DE DEPORTE LinQ DE 17 L</b> 860201678
	<b>Bolsa estanca LINQ</b> 715002875

REQUISITOS Y UBICACIÓN DE MONTAJE		
Portaequipajes LinQ de serie 	Portaequipajes LinQ con mecanismo de giro 715002881/715003439 	Baca Adventure 715003868/715006225 
<ul style="list-style-type: none"> <li>• Anclajes LinQ separados 41 cm entre sí, de centro a centro.</li> <li>• Menor capacidad de carga que los accesorios LinQ con base de 91 cm.</li> <li>• Se pueden usar en los vehículos ATV y SSV Can-Am, las motos acuáticas Sea-Doo y las motonieves Ski-Doo.</li> </ul>		<p>Kit de base de carga LinQ 860201806</p> <p>Kit adaptador de anclajes LinQ 715004960</p> <p>Kit adaptador de anclajes LinQ 715004960</p> <p>Sin más requisitos</p>

## ACCESORIOS LinQ CON BASE DE 91 CM pág. 34

	<b>Caja de carga LinQ DE 45 L</b> 715003879
	<b>Maleta LinQ DE 86 L</b> 715004923
	<b>Maleta LinQ DE 124 L</b> 715001748
	<b>Caja de carga audio LinQ DE 43 L</b> 715003018
	<b>Caja de refrigeración LinQ DE 30 L</b> 715004778 • Negro / 715004698 • Gris
	<b>CAJA DE ALMACENAMIENTO PREMIUM LinQ DE 0G10</b> 715002923 • Negro / 715003248 • Camuflaje
	<b>Estribera LinQ DE ALTA RESISTENCIA</b> 715001215
	<b>Caja abierta LinQ DE PERFIL BAJO</b> 715004282

- Se monta en portaequipajes LinQ de uso habitual en los vehículos ORV Can-Am.
- Mayor capacidad de carga que los accesorios LinQ con base de 41 cm.
- Su uso se limita a los vehículos ORV Can-Am.

## SOPORTES Y PORTAEQUIPAJES LinQ pág. 36

	<b>Soporte para herramientas LINQ</b> 715003059
--	--

Sin más requisitos	Sin más requisitos	Instalación en pared lateral: Adaptadores LinQ 715003058
--------------------	--------------------	--



CAJA DE REFRIGERACIÓN LinQ DE 16 L

MALETA LinQ SR DE 21 L

SOPORTE PARA HERRAMIENTAS LinQ

## Accesorios LinQ con base de 41 cm



### CAJA DE REFRIGERACIÓN LinQ DE 16 L

- Fabricación mediante rotomoldeo que proporciona una rigidez y durabilidad excepcional.
- Aislamiento de espuma de la mejor calidad para una retención óptima del hielo.
- Diseño optimizado para el agua salada del mar.
- Consulte en la tabla los requisitos y los puntos de montaje.

**Maverick, Maverick MAX**  
295100698



### CAJA DE HERRAMIENTAS LinQ

- Fabricación de HPDE inyectado de alta precisión para ofrecer rigidez y durabilidad.
- Capacidad máxima de 19 l.
- Hermética, resistente a las inclemencias y con tapa dotada de cierre de seguridad.
- Kit de base de carga LinQ (860201806) incluido.
- Diseño optimizado para el agua salada del mar.
- Consulte en la tabla los requisitos y los puntos de montaje.

**Maverick, Maverick MAX**  
715004301



### MALETA LinQ SR DE 21 L

- Bolsa semirrígida extensible.
- Capacidad de 21 l.
- Kit de base de carga LinQ (860201806) incluido.
- Consulte en la tabla los requisitos y los puntos de montaje.

**Maverick, Maverick MAX**  
860201740



### BOLSA DE DEPORTE LinQ DE 17 L

- Capacidad de 17 l.
- Parte inferior rígida, superior semirrígida.
- Consulte en la tabla los requisitos y los puntos de montaje.

**Maverick, Maverick MAX**  
860201678



### BOLSA ESTANCA LinQ

- Bolsa estanca con cierre enrollable totalmente impermeable para resguardar todo su equipo.
- Accesorio LinQ montado sobre base de plástico rígido de alta resistencia.
- Solución con gran volumen de almacenamiento (40 l).
- Forro de espuma en la parte inferior para una protección extra.
- Asa integrada para cargarla y descargarla fácilmente del vehículo.
- Kit de base de carga LinQ (860201806) incluido.
- Diseño optimizado para el agua salada del mar.
- Consulte en la tabla los requisitos y los puntos de montaje.

**Maverick, Maverick MAX**  
715002875







MALETA LinQ DE 86 L

Accesorios LinQ con base de 91 cm

**CAJA DE CARGA LinQ DE 45 L**

- Montaje LinQ para una instalación y un desmontaje sencillos.
- Permite un transporte seguro de la carga durante la conducción.
- Consulte en la tabla los requisitos y los puntos de montaje.

**Maverick, Maverick MAX**  
715003879



**MALETA LinQ DE 86 L**

- Montaje LinQ para una instalación y un desmontaje sencillos.
- Resistente a la intemperie y con cierre de seguridad.
- Permite un transporte seguro de la carga durante la conducción.
- Consulte en la tabla los requisitos y los puntos de montaje.

**Maverick (excepto modelos X mr), Maverick MAX**  
715004923



**MALETA LinQ DE 124 L**

- Con el sistema LinQ, la maleta trasera se monta y desmonta en cuestión de segundos.
- Capacidad de carga de 124 l con un espacio sin obstrucciones, para maximizar el área de almacenamiento y facilitar el acceso al interior de la maleta.
- Fabricada de polietileno inyectado, con doble pared en puntos críticos.
- La tapa de sellado hermético protege tus pertenencias contra el polvo, la humedad y los elementos.
- Luz trasera no incluida.
- Paneles para maleta disponibles en varios colores a juego con su vehículo (venta por separado).
- Consulte en la tabla los requisitos y los puntos de montaje.

**Maverick (excepto modelos X mr), Maverick MAX**  
715001748 • Luz trasera no incluida



**PANELES PARA MALETA LinQ DE 124 L**

- Paneles de colores para que la maleta LinQ de 124 l vaya a juego con el vehículo.

**Maverick, Maverick MAX**  
Versión europea (conformidad CE)  
• Luz trasera no incluida

- 715001397 • Negro
- 715001398 • Amarillo
- 715002482 • Gris claro
- 715002483 • Blanco
- 715006121 • Rojo Can-Am
- 715006122 • Verde Manta
- 715006123 • Naranja Crush
- 715006124 • Rojo Viper



**EXPERT CHOICE**

**CAJA DE REFRIGERACIÓN LinQ DE 30 L**

- Instalación sin modificaciones en el vehículo.
- Montaje LinQ para una instalación y un desmontaje sencillos.
- Fabricación mediante rotomoldeo que proporciona una rigidez y durabilidad excepcional.
- Aislamiento de espuma de alta gama para una retención óptima del hielo.
- Resistente a la intemperie.
- Compartimento integrado totalmente extraíble que protege los alimentos.
- Unos resistentes cierres de goma mantienen la tapa herméticamente cerrada.
- Útil tapón de drenaje.
- Consulte en la tabla los requisitos y los puntos de montaje.

**Maverick, Maverick MAX**  
■ 715004698 • Gris  
■ 715004778 • Negro



**ESTRIBERA LinQ DE ALTA RESISTENCIA**

- Fabricación de acero de baja aleación y alta resistencia.
- Montaje LinQ para una instalación y desmontaje sencillos.
- Consulte en la tabla los requisitos y los puntos de montaje.

**Maverick, Maverick MAX**  
715001215



**CAJA ABIERTA LinQ DE PERFIL BAJO**

- Caja abierta de perfil bajo que aumenta el espacio de carga.
- Perfecta para facilitar el acceso a herramientas, cuerda, cabrestante y accesorios de pala de trabajo.
- Varios puntos de anclaje para cuerdas conectoras y mosquetones.
- Fabricación de polipropileno inyectado resistente a los impactos.
- Consulte en la tabla los requisitos y los puntos de montaje.

**Maverick, Maverick MAX**  
715004282



**CAJA DE CARGA AUDIO LinQ DE 43 L**

- Una solución rápida y asequible para agregar música y capacidad de almacenamiento a su próxima escapada.
- Instalación en la parte trasera que no ocupa espacio en cabina y permite disfrutar de la música durante la conducción a una velocidad media.
- Sistema sencillo de montaje/desmontaje para sujetar y transportar la carga de forma segura.
- Panel de control retroiluminado que facilita la visibilidad al conducir de noche.
- Altavoces resistentes al agua.
- El receptor con capacidad Bluetooth y los altavoces de 16,5 cm se han integrado y ocultado de forma inteligente en la tapa.
- La función de apagado automático protege la batería al apagar el sistema tras 10 minutos de inactividad.
- Consulte en la tabla los requisitos y los puntos de montaje.

**Maverick, Maverick MAX**  
715003018



**EXPERT CHOICE**

**CAJA DE ALMACENAMIENTO PREMIUM LinQ DE 65 L**

- Instalación sencilla y sin herramientas gracias al sistema LinQ.
- Bolsa de carga semirrígida de 65 l, volumen más que suficiente para llevar todo lo que necesite en su vehículo.
- Cierre por hebilla y elástico con junta de goma que impide la entrada de polvo en la bolsa.
- Tapa de 3 secciones para contar con acceso total o parcial al interior de la bolsa.
- Separadores interiores para una organización óptima de la bolsa.
- Consulte en la tabla los requisitos y los puntos de montaje.

**Maverick, Maverick MAX**  
■ 715002923 • Negro

■ 715003248 • Camuflaje Mossy Oak Break-Up Country



**Separadores interiores para una organización óptima de la bolsa**



### SOPORTE PARA HERRAMIENTAS LinQ

- Soporte para herramientas de gran versatilidad.
- Práctico seguro giratorio que permite guardar las herramientas en cualquier ángulo.
- A la venta por pares.
- Consulte en la tabla los requisitos y los puntos de montaje.

**Maverick, Maverick MAX**  
715003059



### KIT ADAPTADOR DE ANCLAJES LinQ

- Permite la instalación de accesorios LinQ de 41 cm.
- Instalación y desmontaje sin necesidad de herramientas.

**Maverick, Maverick MAX**  
715004960



### KIT DE BASE DE CARGA LinQ

- Exclusiva sujeción de montaje para utilizar en cualquier accesorio del sistema LinQ.
- Incluye: 2 bases de carga LinQ y accesorios.

**Maverick MAX**  
860201806



### ADAPTADOR PARA TUBO LinQ

- Receptor LinQ para montaje en jaula.
- Incluido en el sistema de portaequipajes LinQ con mecanismo de giro.
- Permite la instalación de un accesorio de montaje LinQ.
- Diámetro: 47 mm.

**Maverick, Maverick MAX**  
715004292



### LinQ (REPUESTO)

- (No se ilustra)
- Exclusiva sujeción de montaje para utilizar con cualquier accesorio del sistema LinQ.
- Instalación y desmontaje sin necesidad de herramientas.
- A la venta por pares.

**Maverick, Maverick MAX**  
715001707

### ADAPTADOR LinQ

- (No se ilustra)
- Permite la instalación del soporte para herramientas LinQ (715003059) en la baca Adventure.
- A la venta en packs de 4 unidades.

**Maverick MAX**  
715003058

### RED PARA CAJA DE CARGA

- (No se ilustra)
- Red sólida diseñada para mantener bien resguardada toda la carga transportada en la baca Adventure.

**Maverick, Maverick MAX**  
715001371

### CORREAS CON TRINQUETE PARA SUJECIÓN DE RUEDA DE REPUESTO

- Correa con trinquete para sujeción de 3 puntos terminadas en lazo.
- Diseñadas para sujetar firmemente la rueda de repuesto en accesorios que presentan puntos de enganche integrados para este fin.
- Ajustables para adaptarse a los tamaños de neumáticos UTV más comunes.
- Trinquete y anillo de unión fabricados en acero chapado en zinc de alta durabilidad.
- Se requiere para sujeción de rueda de repuesto en la baca Adventure.

**Maverick (excepto modelos X mr), Maverick MAX**  
280000606



PORTAEQUIPAJES LinQ CON MECANISMO DE GIRO

# CARGA Y PORTAEQUIPAJES



### EXPERT CHOICE

#### BACA ADVENTURE

- La solución de carga ideal para almacenar todo lo que necesita para disfrutar completamente de su experiencia todoterreno.
- Fabricada de tubos de acero ligero de 3,2 cm de diámetro.
- Puntos de montaje integrados con capacidad para ocho luces LED tipo cazoleta (seis delante y dos detrás) o una barra LED de 102 cm (en la parte delantera).
- Incluye puntos de anclaje para la sujeción de la rueda de repuesto.
- Anclaje LinQ en ambos lados.
- Correas para sujeción de rueda de repuesto, en venta por separado.
- Agregue la red para caja de carga y transporte todo su equipo más seguro en el portaequipajes.

**NOVEDAD Maverick**  
Capacidad de carga de hasta 18 kg  
715006225

**Maverick MAX**  
Capacidad de carga de hasta 34 kg  
715003868

### Cree su propia BACA ADVENTURE Y LÁNCESE A LA AVENTURA.

Se ilustra aquí con:  
Rueda de repuesto con amarres  
Luces LED XL80 de Baja Designs y Soporte para herramientas LinQ.



### EXPERT CHOICE

#### PORTAEQUIPAJES LinQ CON MECANISMO DE GIRO

- Portaequipajes con mecanismo LinQ para la instalación de accesorios adicionales de montaje LinQ o para llevar una rueda de repuesto (rueda no incluida).
- Correa de sujeción especialmente diseñada para agilizar el desmontaje o montaje de la rueda de repuesto.
- Acción pivotante mediante cilindro de gas; se bloquea en la posición elevada.
- No compatible con uso de maletas de 74 litros en el vehículo con el portaequipajes instalado.
- No compatible con las barras protectoras traseras, la extensión de jaula trasera ni los techos de aluminio Lonestar Racing.

**Maverick (excepto modelos X mr), Maverick MAX**

- 715002881 - Negro
- 715003439 - Rojo Can-Am





**EXPERT CHOICE**

**BOLSA DE ALMACENAMIENTO A LA ALTURA DEL HOMBRO**

- La bolsa se integra en el espacio libre entre los asientos para incrementar la capacidad de carga del vehículo.
- Instalación entre los asientos traseros solo en modelos MAX.

**Maverick (excepto modelos X mr), Maverick MAX (solo parte trasera)**  
715004277



**BOLSA DE ALMACENAMIENTO DELANTERA A LA ALTURA DEL HOMBRO**

- Apertura a cada lado para que los pasajeros que viajen delante y detrás puedan acceder al contenido.
- Instalación entre los asientos de conductor y pasajero en los modelos MAX.

**Maverick MAX**  
715004888



**BOLSA DE ALMACENAMIENTO PARA TECHO**

- Bolsa impermeable, para mantener a salvo tus equipos durante la conducción.
- Uso inteligente del espacio libre vertical para aumentar la capacidad de carga del vehículo en 10 l.
- Estructura semirrígida que aporta la flexibilidad suficiente para admitir cargas de forma irregular.
- Bolsillo delantero transparente para facilitar acceso a la pantalla táctil de su smartphone.
- No es compatible con el techo con toldo.

**Maverick, Maverick MAX**  
715004275



**BOLSAS DE ALMACENAMIENTO PARA LA PARTE SUPERIOR DE PUERTA**

- Fabricadas con material impermeable para mantener a salvo su equipo durante la conducción.
- Instalación en puertas bajas de serie para aumentar el espacio de carga del vehículo.
- Cada bolsa ofrece un volumen de 5 l y también incluye compartimentos interiores de malla.
- Estructura semirrígida que aporta la flexibilidad suficiente para admitir cargas de forma irregular.
- A la venta por pares.

**Maverick, Maverick MAX**  
715004276



**BOLSAS DE ALMACENAMIENTO PARA PANELES INFERIORES PARA PUERTA**

- Fabricadas con material impermeable para mantener a salvo sus equipos durante la conducción.
- Instalación en paneles inferiores para puerta para aumentar el espacio de carga del vehículo.
- Cada bolsa ofrece un volumen de 6 l y también incluye compartimentos interiores de malla.
- Estructura semirrígida que aporta la flexibilidad suficiente para admitir cargas de forma irregular.
- A la venta por pares.
- No compatible con las puertas de aluminio ni el gato mecánico de tornillo para uso todoterreno.
- La instalación requiere los paneles inferiores para puerta.

**Maverick, Maverick MAX**  
715004355



**BOLSA DE ALMACENAMIENTO FLEXIBLE**

- (No se ilustra)
- Bolsa de carga flexible de 45 l de capacidad diseñada para la parte trasera del vehículo a fin de maximizar las posibilidades de almacenamiento.
- 3 secciones.
- Resistente a la intemperie.

**Maverick, Maverick MAX**  
715003759 • Negro

**BOLSA DE ALMACENAMIENTO DE 10 L**

- Bolsa estanca que se dobla por la parte superior para proteger la carga de los elementos.

**Maverick, Maverick MAX**  
269502121



LUCES



CONFIGURE SU SISTEMA DE LUCES

Consulte la página 44.

DESARROLLADO POR EXPERTOS EN ILUMINACIÓN PARA ALUMBRAR AÚN MÁS LEJOS Y SOBREVIVIR A LO DESCONOCIDO; Y CON UNA GARANTÍA DE POR VIDA.

**EXPERT CHOICE**

**BARRA DE ILUMINACIÓN LED ONX6 ARC SERIES DE 102 CM DE BAJA DESIGNS**

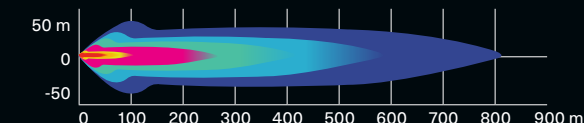
- Barra de iluminación de 252 W y 29.000 lúmenes.
- Con 24 luces LED Cree XM-L2.
- Modo de luces de conducción/combinado para un haz de luz corta y larga de intensidad perfecta.
- Diseñada para la instalación en techos equipados con barra de soporte para luces.
- Requiere cable de alimentación para luces y barra de soporte para luces.

**Maverick, Maverick MAX**  
710006818



29.000 LÚMENES

Modo combinado OnX6 Arc de 102 cm





### BARRA DE ILUMINACIÓN LED ONX6 DE 25 CM DE BAJA DESIGNS

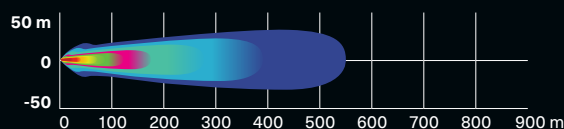
- Barra de iluminación de 108 W y 12.460 lúmenes.
- Con 6 luces LED Cree XM-L2.
- Modo de luces de conducción/combinado para un haz de luz corta y larga de intensidad perfecta.
- Dos ajustes de intensidad (alta/baja).
- Diseñada para la instalación en parachoques Pre-Runner y Dune o techos equipados con barra de soporte para luces.
- Requiere cable de alimentación para luces.



**Maverick, Maverick MAX**  
710006819

**12.460 LÚMENES**

Modo combinado OnX6 Arc de 25 cm



### LUCES LED XL SPORT DE BAJA DESIGNS

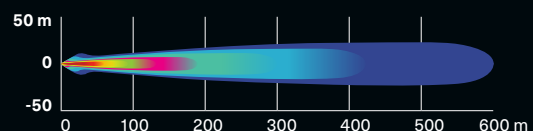
- 26 W por foco para producir 3.150 lúmenes.
- Incluye 4 LED Cree XP-G2 por foco.
- El foco de alta velocidad proyecta un haz de luz más largo y estrecho para cubrir un mayor área de iluminación.
- Diseñada para la instalación en parachoques Pre-Runner y Dune o techos equipados con barra de soporte para luces.
- Requiere cable de alimentación para luces.
- A la venta por pares.
- Dimensiones: 11,4 cm x 11,4 cm.



**Maverick, Maverick MAX**  
710006821

**3.150 LÚMENES**

Foco XL Sport



### LUCES LED SQUADRON SPORT DE BAJA DESIGNS

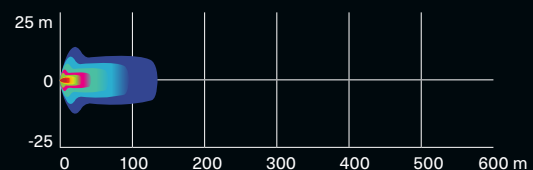
- 26 W por foco para producir 3.150 lúmenes.
- Incluye 4 LED Cree XP-G2 por foco.
- Diseñada para la instalación en parachoques Pre-Runner y Dune o techos equipados con barra de soporte para luces.
- Modo de luz de ángulo ancho diseñado especialmente para caminos de curvas o condiciones de polvo o niebla.
- Requiere cable de alimentación para luces.
- A la venta por pares.
- Dimensiones: 7,6 cm x 7,6 cm.



**Maverick, Maverick MAX**  
710006820

**3.150 LÚMENES**

Luces de ángulo ancho Squadron Sport



### LUCES LED XL80 DE BAJA DESIGNS

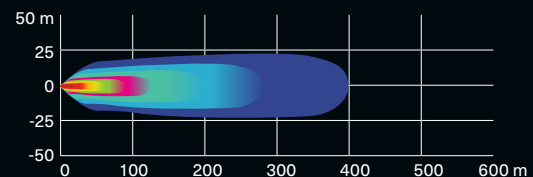
- 80 W por foco para producir 9.500 lúmenes.
- Incluye 4 LED Cree XHP50 por foco.
- Dos ajustes de intensidad (alta/baja).
- Modo de luces de conducción/combinado para un haz de luz corta y larga de intensidad perfecta.
- Diseñada para la instalación en parachoques Pre-Runner y Dune o techos equipados con barra de soporte para luces.
- Requiere cable de alimentación para luces.
- A la venta por pares.
- Dimensiones: 11,4 cm x 11,4 cm.



**Maverick, Maverick MAX**  
710005041

**9.500 LÚMENES**

XL80 Combo



BASTIDOR DE ILUMINACIÓN LONESTAR RACING

SOLUCIÓN DE MONTAJE DE LUCES DE PERFIL BAJO DE LONESTAR RACING.



### BASTIDOR DE ILUMINACIÓN LED LONESTAR RACING DE 102 CM

- Diseñado para su uso con la barra de iluminación LED OnX6 Arc Series de 102 cm de Baja Designs.
- Potencia el estilo del vehículo, inspirado en la competición.
- Compatible con techo de aluminio, techo de aluminio Lonestar Racing y techo deportivo.
- No compatible con retrovisores laterales de competición ni parabrisas eléctrico articulado.
- Las luces se venden por separado.

**Maverick, Maverick MAX**  
715003920



### BASTIDOR DE ILUMINACIÓN LONESTAR RACING

- Diseñado para su uso con la luz LED XL80 de Baja Designs y la luz LED XL Sport de Baja Designs.
- Admite dos pares de luces XL.
- No compatible con retrovisores laterales de competición ni parabrisas eléctrico articulado.
- Compatible con techo de aluminio, techo de aluminio Lonestar Racing y techo deportivo.
- Las luces se venden por separado.

**Maverick, Maverick MAX**  
715003948



### LUCES DE PERSECUCIÓN

- Diseñadas por Can-Am para que los vehículos que conducen tras su estela no le pierdan de vista, especialmente en condiciones de polvo o extremas.
- Interruptores en el salpicadero para activar uno de los dos modos y elegir entre 11 patrones de iluminación diferentes en color de alta visibilidad (azul, rojo y amarillo).
- Modo Trail: Sirve como luz trasera y luz de freno.
- Modo Race: Proyecta patrones de luz y sirve de luz de freno (la función de luz de freno se puede desactivar para aplicaciones de competición).
- Modular para permitir la instalación con accesorios montados en la parte trasera de la jaula antivuelco.
- Instalación sencilla.

**Maverick, Maverick MAX**  
715002887



### BARRA DE SOPORTE PARA LUCES

- Fabricación en aluminio resistente de perfil estilizado.
- Compatible con barras de iluminación y focos con o sin techo y parabrisas.
- Espacio de instalación a todo lo ancho del vehículo para admitir cualquier barra de iluminación LED grande.
- Se requiere para la instalación de luces en el techo del vehículo.
- No compatible con techo de aluminio Lonestar Racing.
- Las luces se venden por separado.

**Maverick, Maverick MAX**  
715003529



### KIT DE MONTAJE PARA BARRA DE ILUMINACIÓN LED DE 99 CM

- (No se ilustra)
- Se necesita para la instalación de barras de iluminación LED dobles de 99 cm.
- Incluye cableado y soporte de montaje.
- Se necesita barra de soporte para luces para la instalación.

**Maverick, Maverick MAX**  
715005822

### CABLE DE ALIMENTACIÓN PARA LUCES

- (No se ilustra)
- Se necesita para la instalación de barras de iluminación LED de 25 cm, 38 cm y dobles; y de las luces LED redondas de 10 cm.
- Para montaje en techo o parachoques.

**Maverick, Maverick MAX**  
715003417

CONFIGURE SU SISTEMA DE LUCES. Consulte la página 44.



**BARRA DE ILUMINACIÓN LED DOBLE DE 99 CM (270 W)**

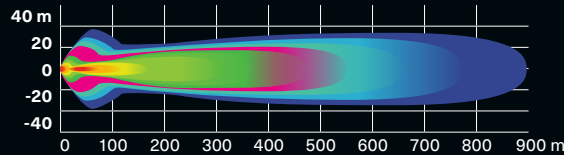
- Con 54 luces LED Cree de 5 W.
- 24.300 lúmenes
- Consulta en la tabla los requisitos y los puntos de montaje.

**Maverick, Maverick MAX**  
715004007



**24.300 LÚMENES**

Ilumina hasta más de 900 m por delante del vehículo y unos 35 m a cada lado.



**BARRA DE ILUMINACIÓN LED DOBLE DE 38 CM (90 W)**

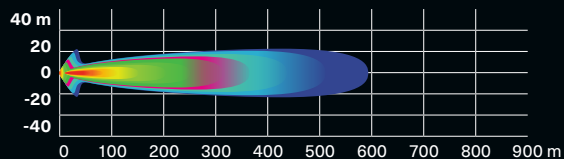
- Con 18 luces LED Cree de 5 W.
- 8.400 lúmenes
- Resistencia e impermeabilidad.
- Consulta en la tabla los puntos de montaje.

**Maverick, Maverick MAX**  
715002934



**8.400 LÚMENES**

Ilumina hasta más de 580 m por delante del vehículo y unos 20 m a cada lado.



**BARRA DE ILUMINACIÓN LED DOBLE DE 25 CM (60 W)**

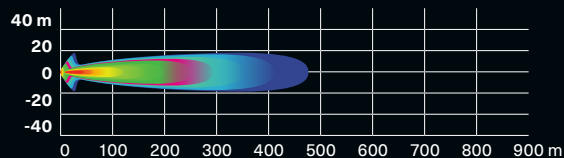
- Con 12 luces LED Cree de 5 W.
- 5.400 lúmenes.
- Resistencia e impermeabilidad.
- Gran potencia en un tamaño compacto.
- Consulta en la tabla los puntos de montaje.

**Maverick, Maverick MAX**  
715002933



**5.400 LÚMENES**

Ilumina hasta más de 460 m por delante del vehículo y cerca de 20 m a cada lado.



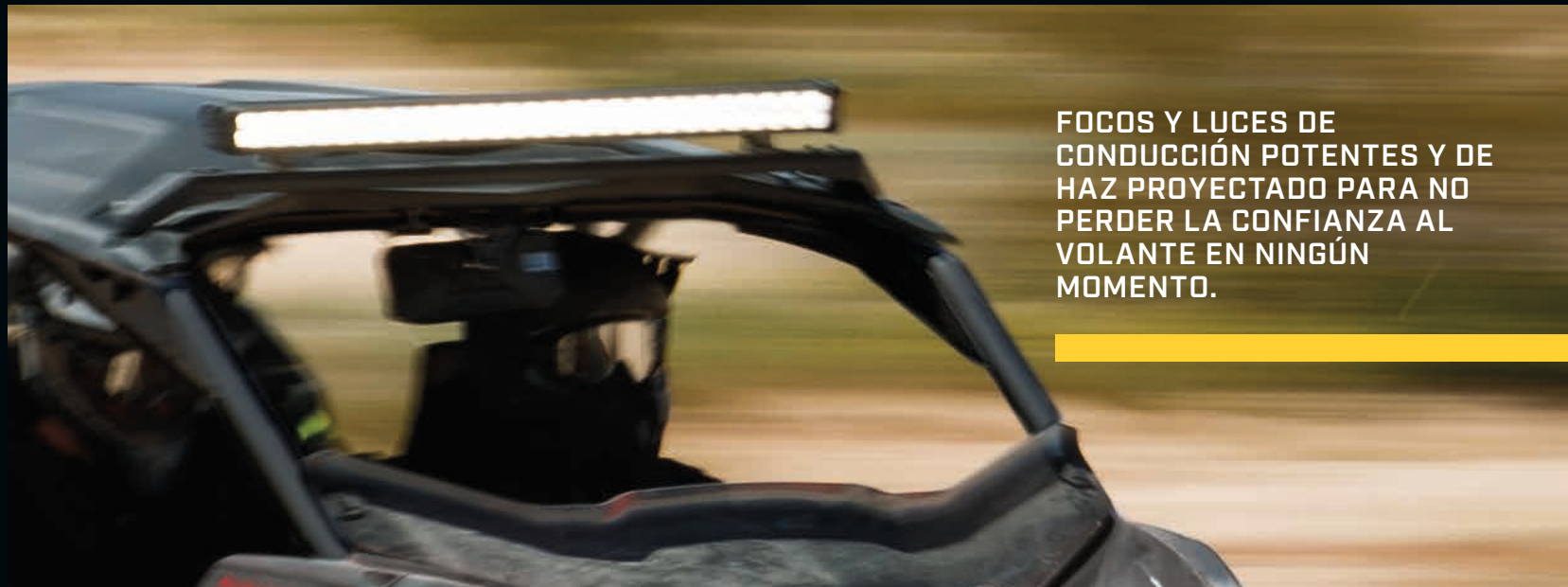
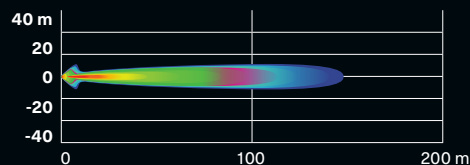
**LUCES LED REDONDAS DE 10 CM (2 X 25 W)**

- Focos LED de 25 W.
- 1.800 lúmenes.
- Resistencia e impermeabilidad.
- Incluye interruptor y cableado básico.
- Rejilla con la marca Can-Am.
- A la venta por pares.
- No cumple la normativa CE.
- Consulte en la tabla los puntos de montaje.

**Maverick, Maverick MAX**  
715002935



**1.800 LÚMENES**



**FOCOS Y LUCES DE CONDUCCIÓN POTENTES Y DE HAZ PROYECTADO PARA NO PERDER LA CONFIANZA AL VOLANTE EN NINGÚN MOMENTO.**

**LUCES LED DE 9 CM (2 X 14 W)**

- Luces LED de 14 W que producen 1.260 lúmenes cada una.
- Incluyen 6 LED de alta potencia en una carcasa de aluminio fundido de alta resistencia.
- Con 2 puntos de fijación: si uno falla por una colisión, pase al punto del próximo canal y vuelva a montar la luz.
- A la venta por pares.
- Homologación CE.

**Maverick, Maverick MAX**

**LUCES DE CONDUCCIÓN LED**

- Foco para la proyección del haz de luz corta y larga, perfecto para la conducción a velocidades altas.

715003666

**FOCOS LED**

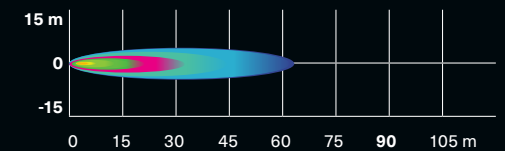
- Foco para la proyección de un haz de luz ancho, indicado para aplicaciones de trabajo como quitarnieves o para caminos de curva o condiciones de polvo o niebla.

715003665

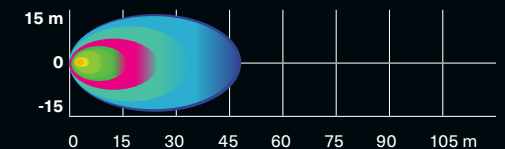


**1260 LÚMENES**

**Luces de conducción LED**



**Focos LED**



**LUCES LED CAN-AM SIGNATURE**

- Agregue estilo con una apariencia más deportiva.
- Usa luces LED de alta luminosidad y gran eficacia energética.
- No proporcionan iluminación adicional para la conducción.

**Maverick, Maverick MAX**  
715003673



**LUZ DE TECHO**

- Matriz LED que se integra perfectamente con el vehículo.
- Cableado incluido.
- Se puede instalar en la jaula o en el techo, con o sin el forro del techo.

**Maverick, Maverick MAX**  
715002455



CONFIGURE SU SISTEMA DE LUCES. Consulte la página 44

CONFIGURE SU SISTEMA DE LUCES. Consulte la página 44





## CONFIGURE SU SISTEMA DE LUCES EN 3 SENCILLOS PASOS.

1 ELIJA EL PUNTO DE MONTAJE	2 ELIJA EL TIPO DE ILUMINACIÓN								
	LUCES DE BAJA DESIGNS				LUCES CAN-AM				
	Barra de iluminación LED DE 25 cm	Barra de iluminación LED Arc ONX6 de 102 cm	LUCES LED XL Sport (a la venta por pares)	LUCES LED XL80 (a la venta por pares)	Barra LED doble de 25 cm	Barra LED doble de 38 cm	Barra LED doble de 99 cm	Luces LED redondas de 10 cm (a la venta por pares)	Focos LED o luces de conducción LED de 9 cm (a la venta por pares)
Consulte las páginas 39-40 para obtener más información sobre estas luces.					Consulte las páginas 41-43 para obtener más información sobre estas luces.				
Parachoques delantero Pre-Runner o Dune	710006819 PLUS 715002885 (Cable de alimentación)	NA	710006821 PLUS 715002884 (Cable de alimentación)	710005041 PLUS 715002884 (Cable de alimentación)	715002933 PLUS 715003417 (Cable de alimentación)	715002934 PLUS 715003417 (Cable de alimentación)	715002935 PLUS 715003417 (Cable de alimentación)	715003666 o 715003665 PLUS 715003417 (Cable de alimentación)	
Parachoques delantero Lonestar Racing	ND	ND	710006821 PLUS 715002884 (Cable de alimentación)	710005041 PLUS 715002884 (Cable de alimentación)			715002935 PLUS 715003417 (Cable de alimentación)	715003666 o 715003665 PLUS 715003417 (Cable de alimentación)	
Parachoques delantero Lonestar Racing y parachoques delantero X rc y X mr	ND	ND	ND	ND	ND	ND	ND	ND	ND
Barra de soporte para luces o boca Adventure	710006819 PLUS 715002885 (Cable de alimentación)	710006818 PLUS 715002885 (Cable de alimentación)	710006821 PLUS 715002884 (Cable de alimentación)	710005041 PLUS 715007049 (Cable de alimentación)	715002933 PLUS 715003417 (Cable de alimentación)	715002934 PLUS 715003417 (Cable de alimentación)	715004007 PLUS 715005822 (Kit de instalación de faros)	715002935 PLUS 715003417 (Cable de alimentación)	715003666 o 715003665 PLUS 715003417 (Cable de alimentación)
Bastidor de iluminación LED Lonestar Racing de 102 cm	ND	710006818 PLUS 715002885 (Cable de alimentación)	ND	ND	ND	ND	ND	ND	ND
Bastidor de iluminación Lonestar Racing	ND	ND	710006821 PLUS 715002884 (Cable de alimentación)	710005041 PLUS 715007049 (Cable de alimentación)	ND	ND	ND	ND	ND

### 3 PEDIDO SOLICITE TODOS LOS NÚMEROS DE REFERENCIA EN LA CASILLA CORRESPONDIENTE A LA FILA Y LA COLUMNA ADECUADAS

\*Nota: la instalación de más de un kit de luces requiere DE kits de montaje o cables de alimentación para luces adicionales.

\*Todos los sistemas de iluminación son exclusivamente para uso todoterreno.

#### CABLE DE ALIMENTACIÓN PARA LUCES DE BAJA DESIGNS

(No se ilustra)  
• Se necesita para la instalación de luces LED de Baja Designs en techo o parachoques.

Maverick, Maverick MAX

Barras de iluminación LED OnX6 de 25 cm de Baja Designs  
715002885

Luces LED XL Sport de Baja Designs y luces LED Squadron Sport de Baja Designs  
715002884

Luces LED XL80 de Baja Designs  
715003729

# SISTEMAS DE COMUNICACIÓN Y AUDIO

SU TRAYECTO, SU HORIZONTE, SUS MELODÍAS: SUBA EL VOLUMEN Y SIENTA EL RUGIDO CON ESTOS ACCESORIOS DE AUDIO DE DISEÑO RESISTENTE.



**TECHO CON SISTEMA DE AUDIO**  
Preinstalación para sistema de audio estéreo en techo: adapte su Maverick al instante con solo un conector.



**SOPORTE PARA DISPOSITIVO ELECTRÓNICO**  
Base ajustable y segura para su smartphone, tablet o dispositivo electrónico.



## SONIDO VIBRANTE EQUIPARABLE A LA POTENCIA DE SU MAVERICK.



### EXPERT CHOICE

#### TECHO CON SISTEMA DE AUDIO

- Techo con sistema de audio perfectamente integrado.
- Totalmente sellado e impermeable.
- Fácil de instalar: Un cable se conecta al techo, el otro a la electrónica del vehículo.
- Un amplificador de 400 RMS y 800 W máximo y un reproductor de Rockford Fosgate Audio.
- Luces LED RGB multicolor alrededor de cada altavoz.
- Pantalla en color de 6,97 cm con conectividad Bluetooth y Pandora.
- Se requiere dispositivo sensor de señales (715007706) para el techo con sistema de audio (715004900).
- No compatible con puertas flexibles con paneles superiores.

**Maverick**  
Cuatro altavoces de 8"  
**715004900**

**NOVEDAD Maverick MAX**  
Seis altavoces de 8"  
**715006709**



#### SUBWOOFER CAN-AM

- Potente caja de altavoces con subwoofer de 10" bajo el asiento de Rockford Fosgate.
- Conexión sencilla al techo con sistema de audio (cableado incluido).
- Fabricación resistente para soportar los entornos agrestes y estanca a la humedad y el polvo.
- Requiere 1 kit de amplificador (715007227) para 2 subwoofers.
- Se pueden instalar dos por vehículo: bajo el asiento del conductor o del pasajero.
- Para instalación con techo con sistema de audio Can-Am Audio 2up, se requiere el sensor de señales (715007706).

**Maverick, Maverick MAX**  
**715004956**



#### KIT DE AMPLIFICADOR CAN-AM

- Un potente amplificador de 400 W para hasta dos subwoofers bajo los asientos.
- Conexiones sencillas al techo con sistema de audio y subwoofer.
- Cableado y placa de instalación incluidos.
- Se requiere dispositivo de señales (715007706) para el techo con sistema de audio (715004900).

**Maverick, Maverick MAX**  
**715007227**



#### ALTAVOCES CENTRALES MTX

- Caja central de montaje superior para dos altavoces de 16,5 cm / 100 W.
- Característico diseño Can-Am de gran resistencia para las condiciones de conducción más exigentes.
- Complemento perfecto para transformar el sistema de audio MTX completo en un sistema de 7 altavoces o como sistema independiente al conectar la toma de entrada AUX directamente al dispositivo de música.
- No compatible con los techos LoneStar.

**Maverick MAX**  
**715004748**



#### SISTEMA DE AUDIO MTX COMPLETO

- Bluetooth 5<sup>o</sup> con sistema de audio de 400 W RMS / 800 W máximo de MTX.
- Característico diseño Can-Am de gran resistencia para las condiciones de conducción más exigentes.
- Incluye altavoces estéreo con ubicación frontal (salpicadero) y posterior (jaula antivuelco) y reproductor con subwoofer de 16,5 cm.
- Agregue el soporte para dispositivo electrónico, que sujetará su dispositivo Bluetooth y podrá disfrutar de su música favorita en cualquier momento.

**Maverick, Maverick MAX**  
**715002873**



#### SISTEMA DE COMUNICACIÓN ENTRE VEHÍCULOS DE RUGGED RADIOS

- Perfecto para la comunicación con amigos y familiares durante la conducción en grupo.
- Botón de comunicación prácticamente colocada en el volante.
- Incluye soporte de montaje de radio, altavoz en casco, kit de micrófono y cargador de base.
- Admite la sincronización con el sistema de intercomunicación de Rugged Radios (715002891).
- Cobertura de 3-6 km.

- Este kit incluye:**
- Radio portátil de 5 W y banda dual RH-5R de Rugged Radios
  - Kit de micrófono/altavoz en casco
  - Botones de comunicación
  - Soporte de montaje
  - Cargador de base
- Maverick, Maverick MAX**  
**715003440**



### EXPERT CHOICE

#### SOPORTE PARA DISPOSITIVO ELECTRÓNICO

- Fantástica plataforma de sistema de entretenimiento para uso durante la conducción.
- Resistente fabricación con polipropileno inyectado para un ajuste perfecto y una instalación fácil.
- Unidad ajustable para sujetar con seguridad prácticamente cualquier dispositivo tablet y smartphone de entre 13 cm y 25,4 cm (con carcasa protectora).
- Combinación perfecta con sistema de audio MTX completo y sistema de intercomunicación de Rugged Radios.
- Compatible con instalación de GPS Garmin Montana 680T.
- Almacenamiento integrado (capacidad de 3,8 litros) con acceso a toma de corriente de 12 V en el salpicadero para la carga de dispositivos.

**Maverick, Maverick MAX**  
**715002874**



Almacenamiento integrado con acceso a la toma de corriente de 12 V para la carga de dispositivos

#### SISTEMA DE INTERCOMUNICACIÓN DE RUGGED RADIOS

- Diseñado específicamente para facilitar la comunicación entre el conductor y los pasajeros.
- Ampliable a 4 personas.
- Incluye puerto de música, para que disfrute de sus canciones favoritas.
- Integración perfecta con panel de interruptores en el salpicadero.
- Admite la sincronización con el sistema de comunicación entre vehículos de Rugged Radios (715003440).

**Maverick, Maverick MAX**  
**715002891**



#### KIT DE AURICULARES PARA CASCO DE RUGGED RADIOS, PARA PASAJEROS DE LA PARTE TRASERA

- Kits de micrófono y altavoz en casco adicionales y cables de 3,7 m para ampliar el sistema de intercomunicación de 2 a 4 personas.

**Con sistema de intercomunicación de Rugged Radios**  
**715004380**





# COMPONENTES ELÉCTRICOS Y ELECTRÓNICOS

## KIT DE INSTALACIÓN DE BATERÍA AUXILIAR

- (No se ilustra)
- Permite agregar otra batería de 18 Ah para configurar un sistema de doble batería cuando es necesario alimentar componentes eléctricos auxiliares, como cabrestantes o sistemas de sonido.
  - Incluye un módulo electrónico impermeable con índice de protección IP67, que evita que los componentes eléctricos auxiliares agoten la carga de la batería de arranque.
  - El kit incluye caja de conexiones de batería adicional, todo el cableado necesario y portabaterías.
  - Ambas baterías se integran perfectamente, en su compartimento de serie, tras el asiento del pasajero.
  - La batería adicional (410301203) y los accesorios para la batería (250000282) se venden por separado.

**Maverick, Maverick MAX**  
715006315

## CARGADOR DE BATERÍAS CTEK BRP 5.0

- CTEK, fabricante de los cargadores de baterías más inteligentes del mundo, ha creado un cargador exclusivo para BRP y todos sus productos.
- El cargador de CTEK se ha diseñado para su uso incluso en las condiciones extremas del ártico.
- Consulte con su concesionario para obtener más información.

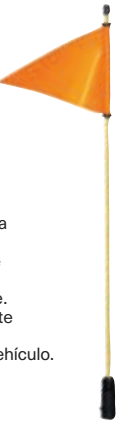
**860200997**



## BANDERÍN CON LUZ AJUSTABLE

- Indispensable para la conducción por dunas.
- LED Cree de 5 W.
- 5 lentes de colores para permitir la personalización.
- Banderín de desmontaje rápido con luz y mástil reemplazable.
- Mayor visibilidad del vehículo.
- Cumple los requisitos esenciales para la conducción por dunas.
- Base de aluminio fundido con tuerca de mariposa de acetal.
- Incluye cableado y soportes de montaje.
- La bandera de 1,2 m se monta en la parte superior de la jaula antivuelco.
- Puede instalarse en ambos laterales del vehículo.

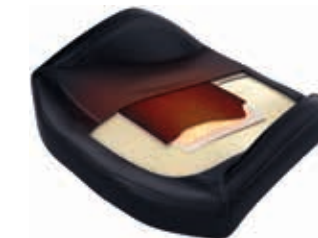
**Maverick, Maverick MAX**  
715002886



## ASIENTO CALEFACCIONADO

- Calefactor para asiento de 25 W para una conducción cómoda y sin frío.
- Regulador de temperatura para controlar el nivel de calor deseado.
- El kit incluye el calefactor para asiento, una lámina de espuma y un interruptor integrable en el salpicadero.
- Se instala directamente en el cojín original del asiento.
- Para instalar en el asiento delantero se requiere un arnés eléctrico para accesorios calefaccionados (710005757).
- El arnés de sujeción (715006004) es necesario para la instalación en el asiento trasero.

**Maverick, Maverick MAX**  
715006112



## KIT DE TOMA DE CORRIENTE USB

- Recargue sus dispositivos electrónicos mientras conduce\* (smartphone, MP3, equipamiento térmico, etc.).
- Conectores USB de doble puerto.
- \*La salida de alimentación no admite la carga de todos los tipos de dispositivos durante la conducción.

**Maverick, Maverick MAX**  
219400510



## SALIDA DE VISERA CALEFACCIONADA

- Colocación estratégica en el vehículo para que no interfiera con su agilidad al maniobrar.
- Esta salida de visera opcional elimina el vaho durante la conducción.
- Instalación fácil y rápida.
- A la venta por separado.
- No incluye visera calefaccionada.

**Maverick, Maverick MAX**  
715001246



## ARNÉS ELÉCTRICO PARA ACCESORIOS CALEFACCIONADOS

- (No se ilustra)
- Se requiere el arnés de sujeción eléctrico para instalar y accionar los asientos delanteros, el volante y la barra de sujeción calefaccionados.

**Maverick, Maverick MAX**  
710005757





# CABRESTANTES Y ENGANCHES

## WARN<sup>+</sup> VRX

- El sellado impermeable con el índice de protección extrema IP68 lo aísla de los elementos.
- Fabricación íntegra en metal de gran durabilidad.
- Acabado con recubrimiento en polvo negro y sujeciones de acero inoxidable para combatir la corrosión.
- Diseño de embrague resistente resultado de los más de 70 años de experiencia en cubos de bloqueo para tracción 4WD de WARN.
- Freno de retención de carga para una gran capacidad de control.
- Tren de engranajes planetario de tres etapas y totalmente metálico para unos cambios suaves y fiables.
- Control basculante montado en el salpicadero y mando a distancia con cable.
- Garantía limitada durante la vida útil (componentes mecánicos); garantía de 3 años (componentes eléctricos).
- Fuerza de tracción de 2.041 kg.
- Para la instalación se requiere arnés eléctrico para cabrestante (715003585) y parachoques delantero compatible con cabrestante.

### CABRESTANTE WARN VRX 45

- Cable de acero de 15 m de largo y 6,3 mm de grosor.
- Guiacabos de rodillos.
- Arnés eléctrico para cabrestante (715003585) y parachoques delantero tipo Pre-Runner o parachoques delantero X mr/X rc necesarios para la instalación.

**Maverick, Maverick MAX**  
715006110



### CABRESTANTE WARN VRX 45-S

- Cable sintético de 15 m de largo y 6,3 mm de grosor.
- Guiacabos de aluminio fundido.

**Maverick, Maverick MAX**  
715006111



### GUIACABOS CON ESCOBÉN CAN-AM HD

- El guiacabos con escobén de aluminio anticorrosión es imprescindible si quiere mejorar las prestaciones del cabrestante con cable sintético, ya que evitará que el cable se quiebre en una esquina del guiacabos de rodillos o que se desgaste de forma prematura por el contacto con la superficie rugosa del guiacabos gastado.
- Se debe utilizar solo con cables sintéticos.

**Cabrestante Can-Am HD**  
715006426



### GUIACABOS CON ESCOBÉN WARN

- Fabricación con recubrimiento pulverizado de doble capa.
- Los cabrestantes Warn deben usarse con cable sintético de cabrestante (705015070).
- Para uso exclusivo con cables sintéticos de cabrestante.

**705208797**



### GUIACABOS DE RODILLOS

- Se recomienda al cambiar el cable metálico.
- Guiacabos de repuesto de alta resistencia para cabrestantes.

**Con cabrestante Can-Am HD**  
710007082



## CAN-AM HD

- Palanca de embrague ergonómica.
- Engranajes y cojinetes de acero de gran resistencia para ofrecer más par motor y durabilidad.
- Freno de retención de carga 100 % automático.
- Solenoide con sellado de protección contra la intemperie.
- Mando a distancia con cable y sellado de protección contra la intemperie e interruptor montado en el salpicadero.
- Cumple con la normativa CE.
- Para la instalación se requiere arnés eléctrico para cabrestante (715003585) y parachoques delantero compatible con cabrestante.

### CAN-AM HD 4500

- Fuerza de tracción de 2.041 kg.
- Cable de acero de 13,1 m de largo y 6,3 mm de grosor.
- Guiacabos de rodillos de 4 direcciones de gran resistencia.
- Arnés eléctrico para cabrestante (715003585) y parachoques delantero tipo Pre-Runner o parachoques delantero X mr/X rc necesarios para la instalación.



**Maverick, Maverick MAX**  
715006416

### EXPERT CHOICE

### CAN-AM HD 4500-S

- Fuerza de tracción de 2.041 kg.
- Cable sintético de 15,2 m de largo y 6,35 mm de grosor.
- Guiacabos con escobén de aluminio anticorrosión.

**Maverick, Maverick MAX**  
715006417



### MANDO A DISTANCIA CON CABLE WARN

- Este kit permite agregar un mando a distancia al cabrestante de serie.
- Cumple con la normativa CE.
- Se requiere el arnés de sujeción 710001023 para usar el mando a distancia en vehículos con cabrestante instalado de fábrica.

**Con cabrestante Warn**  
710001002



### MANDO A DISTANCIA CON CABLE CAN-AM HD

- Este kit permite agregar un mando a distancia a los vehículos con cabrestante de serie.
- Cumple con la normativa CE.
- Mando a distancia (710007050) y toma de conexión incluidos.

**Con cabrestante Can-Am HD**  
715006504



### CABLE SINTÉTICO DE CABRESTANTE

- Cable sintético de 15,2 m de largo y 6,35 mm de grosor, para cabrestante Warn.
- Se necesita un guiacabos con escobén Warn (705208797) si desea evitar daños y el desgaste prematuro del cable sintético.

**Con cabrestante Warn**  
705015070

- Cable sintético de 15,2 m de largo y 4,8 mm de grosor, para cabrestantes.
- Se necesita un guiacabos con escobén (715006426) si desea evitar daños y el desgaste prematuro del cable sintético.

**Con cabrestante Can-Am HD**  
715006430



### CABLE METÁLICO DE REPUESTO

- Cable metálico de 16,8 m de largo y 6,35 mm de grosor, para kit de cabrestante Warn.

**Con cabrestante Warn**  
715006699

- Cable metálico de 14,3 m de largo y 6,3 mm de grosor.
- Fuerza de tracción de 2.041 kg.

**Con cabrestante Can-Am HD**  
705014978



### EXTENSIÓN DE CABLE SINTÉTICO

- Cable alargador ligero de 6,3 mm de diámetro, fácil de manejar y cómodo de transportar en la caja de carga.
- Se engancha fácilmente al cable del cabrestante para ofrecer 15,2 metros más de alcance.
- Capacidad de arrastre lineal de 2.041 kg.

**715001120**



### GANCHO DE REMOLQUE TRASERO X RC / X MR

- Ofrece un punto de montaje sólido para el enganche cuando es necesario el remolcado.
- Compatible con la mayoría de correas y ganchos.
- Fabricado con placa de acero de 5 mm y tubo de gancho de acero de 16 mm de gran resistencia.
- De serie en modelos Maverick X rc y X mr.

**Maverick, Maverick MAX**  
715004450



### MANDO DE CONTROL REMOTO INALÁMBRICO

- El sistema se instala rápida y fácilmente, gracias a un arnés de cableado con antena integrada y todos los accesorios de montaje necesarios.
- Permite utilizar el cabrestante desde cualquier punto en un radio de 15,2 m, con lo que aumentan sus opciones de recuperación.
- Todos los componentes son resistentes a la intemperie.

**Con cabrestante Warn**  
715002542



### ARNÉS ELÉCTRICO PARA CABRESTANTE

(No se ilustra)

- Se necesita para la instalación del cabrestante.

**Maverick, Maverick MAX**  
715003585

### ENGANCHE TRASERO

- Fabricación de acero resistente y ligero.
- Acabado con recubrimiento electroforético.
- Punto de montaje fijo para bola de enganche que dota al vehículo de la capacidad de remolcado.
- Este enganche ofrece una capacidad de remolcado de 590 kg.
- No se incluye la bola de enganche.

**Maverick, Maverick MAX**  
715002883 • Negro

715003938 • Rojo Can-Am





# PRESTACIONES



## MÁS AGARRE QUE NUNCA



Exclusivo de Can-Am:  
Respuesta inmejorable a las condiciones TODOTERRENO con tracción 4WD y tecnología Smart-Lok™.

Smart-Lok™ le ofrece el diferencial todoterreno más avanzado del mercado. Es un diferencial delantero que se bloquea por completo de forma instantánea, con modos automáticos de control electrónico, que siempre proporciona la máxima tracción en todas las condiciones.



LOGRE LAS PRESTACIONES QUE ANSÍA CON MEJORAS DIGNAS DE NUESTROS VEHÍCULOS DE COMPETICIÓN.

### POMO Y PLACA DE CAMBIOS LONESTAR RACING DE ALTO RENDIMIENTO

- Placa de cambios fabricada con acero inoxidable de gran durabilidad y atornillada para una sujeción segura.
- El kit incluye un pomo de cambios Lonestar Racing de aluminio torneado.
- Ofrece una durabilidad mejorada al conductor que busca prestaciones para su vehículo.

**Maverick, Maverick MAX**  
715004866

### ALETAS GUARDABARROS CON SOPORTES LONESTAR RACING

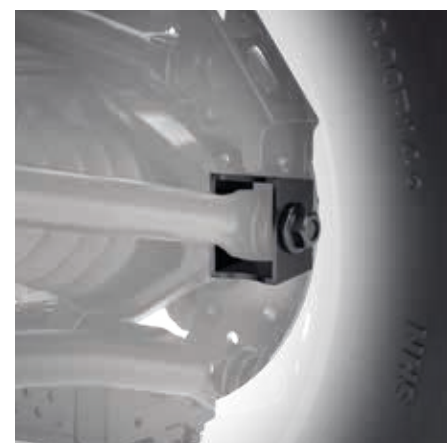
- Estas aletas guardabarros atornilladas son un gran accesorio.
- Soportes duraderos cromados.
- Protegen basculantes, rotores y juntas homocinéticas contra los impactos de rocas y los residuos.
- A la venta por pares.

**Maverick, Maverick MAX**  
715004865

### REFUERZOS RECUADRADOS LONESTAR RACING PARA ACOPLAMIENTO EXTERIOR

- Protegen y refuerzan los acoplamientos de las varillas de radio central en condiciones de conducción extremas.
- Incluyen pernos de acero de grado alto.

**Maverick, Maverick MAX**  
715004868



## 1 ARRANQUE CON EL DIFERENCIAL SMART-LOK™

### DIFERENCIAL SMART-LOK™

- La tecnología Smart-Lok™ exclusiva de Can-Am permite bloquear por completo el diferencial de forma instantánea mediante modos automáticos de control electrónico.
- Elija los ajustes del diferencial según sus necesidades de conducción: "2x4" solo para tracción trasera, "4x4 Front Diff Lock" para bloqueo de diferencial delantero con tracción total a las 4 ruedas y "4x4 Smart Modes", que ofrecen calibraciones inteligentes predefinidas para su tipo de conducción.
- Los modos "Smart" usan las señales procedentes de varios sistemas para acoplar el bloqueo de forma instantánea, con la carga correcta y en el momento justo, a fin de lograr la máxima tracción a la vez que se mantiene la capacidad de maniobra a baja velocidad, para una distribución óptima y sensación de control durante la conducción.
- El Kit Smart-Lok™ se incluye de serie con el modo Trail.
- Se pueden agregar los modos Mud, Rock y Trail Activ, para barro, roca y pista, respectivamente, instalando un módulo Smart Mode adicional (se vende por separado) para realizar ajustes precisos en su entorno de conducción.
- Requiere palieres/semiejes de alto rendimiento (2x) y kit de diferencial delantero para la instalación.

**Maverick**  
modelos producidos después del 1 de enero de 2017  
**Maverick MAX**  
705402371



EL KIT SMART-LOK™ SE INCLUYE CON EL MÓDULO TRAIL MODE.

## 2 OBTENGA EL KIT PARA INSTALACIÓN DE SMART-LOK™ Y EL PALIER/SEMIEJE DE ALTO RENDIMIENTO

### KIT PARA INSTALACIÓN DE SMART-LOK™

- (No se ilustra)
- Incluye todo el cableado y los accesorios necesarios para la instalación del diferencial Smart-Lok™.

**Maverick**  
modelos producidos después del 1 de enero de 2017  
**Maverick MAX**  
2018 y anteriores  
715004746



### PALIER/SEMIEJE DE ALTO RENDIMIENTO

- Diseño de altas prestaciones ideal en uso todoterreno, con más potencia en rueda y aceleración para la competición y conducción por dunas y desierto.
- Incluye juntas homocinéticas, eje y guardapolvos con la geometría perfecta para su vehículo Can-Am.

**Maverick, Maverick MAX**  
(modelos de 162 cm)  
705401634

**Maverick, Maverick MAX**  
(modelos de 183 cm)  
705402048



## 3 AJUSTES PRECISOS PARA SU ENTORNO DE CONDUCCIÓN CON UN MÓDULO SMART MODE (OPCIONAL)

Estos módulos le permiten agregar los modos Smart Mode **Mud**, **Rock** o **Trail Activ**, para barro, roca o pista respectivamente, en vehículos con kit de diferencial Smart-Lok™. Los módulos Smart Mode solo se pueden instalar de forma individual.

### ATRAVIESE EL BARRO PROFUNDO A BASE DE POTENCIA

- Diseñado para ofrecer una tracción sobresaliente en los barrizales más profundos.
- Si se detecta patinaje o un par motor alto, Smart-Lok™ bloqueará por completo el eje delantero.
- El sistema permanecerá bloqueado hasta que bajen las revoluciones.

### MÓDULO MUD SMART MODE PARA BARRO

**Maverick, Maverick MAX**  
715005282

### ROCK'N'ROLL SOBRE ROCAS

- Diseñado para atravesar terrenos rocosos difíciles.
- Si se detecte un par motor elevado con el vehículo a baja velocidad, Smart-Lok™ irá bloqueando el eje delantero y lo mantendrá acoplado hasta que bajen las revoluciones, lo que evitará que patinen las ruedas y proporcionará la tracción óptima.
- El acoplamiento progresivo también facilita maniobrar la dirección del vehículo.

### MÓDULO ROCK SMART MODE PARA ROCA

**Maverick, Maverick MAX**  
715005283

### DEJE QUE LE SIGAN LA PISTA

- Diseñado para una conducción agresiva con la máxima precisión en curvas.
- Cuando se detecte un par motor alto o un aumento en la velocidad del vehículo, Smart-Lok™ irá acoplando el eje delantero y lo mantendrá acoplado hasta que se reduzcan las revoluciones o la velocidad del vehículo.
- El acoplamiento progresivo reduce el esfuerzo al accionar la dirección.

### MÓDULO TRAIL ACTIV SMART MODE PARA PISTA

**Maverick, Maverick MAX**  
715005284





### EXTINTOR DE INCENDIOS

- Indicado para incendios eléctricos y provocados por grasa y aceite.
  - Compatible con kit de soporte de extintor Lonestar Racing.
  - No cumple la normativa CE.
- 295100833**



### PASADORES DE TAPA DE EMBRAGUE LONESTAR RACING DE LIBERACIÓN RÁPIDA

- Este kit permite retirar la tapa del embrague en cuestión de segundos para obtener acceso sin herramientas a la correa.
- Incluye 4 pasadores de acero inoxidable y liberación rápida con clips y cables.
- Para su uso en lugar de los tornillos de la tapa del embrague.
- Este producto afecta al sellado de la tapa del embrague. Se recomienda encarecidamente usar este producto únicamente en condiciones de conducción secas.

**Maverick, Maverick MAX**  
715005045

### PLACA DE SOPORTE RECUADRADA PARA VARILLAS DE RADIO TRASERO LONESTAR RACING DE ALTO RENDIMIENTO

- Placa de soporte de doble capa para varillas de radio fabricada de acero de alto grado.
- Refuerza la ubicación de montaje de las varillas en el bastidor al tiempo que añade un toque realmente competitivo al vehículo.
- Fácil de instalar.

**Maverick, Maverick MAX**  
715005046

### SOPORTE DE EXTINTOR LONESTAR RACING

- Soporte de accionamiento rápido que permite extraer el extintor de incendios en tan solo segundos en situaciones de emergencia.
- Fabricación de aluminio torneado anodizado negro.
- Ofrece la seguridad de contar con equipo de emergencia fiable en todo momento.
- Se adapta a tubos de 4,7 cm de diámetro.
- Sujeción en cualquier parte de la jaula.
- Integra monturas de aluminio torneado, pasador de accionamiento rápido, placa de montaje y 2 abrazaderas.
- Extintor de incendios de venta por separado.
- Con la marca "Lonestar Racing for Can-Am".

**Maverick, Maverick MAX**  
715003734



### EXPERT CHOICE

### TUBO DE ESCAPE YOSHIMURA DE FÁCIL INSTALACIÓN

- Desarrollado en colaboración con Yoshimura.
- Fabricado de acero inoxidable de grado 304 con punta de aluminio cepillado.
- Mejor sonido, mejor aspecto y un 19 % más ligero que el silenciador de serie.
- Supresor de chispas con certificación USDF/USDA.
- No se requiere ajuste del sistema de inyección de combustible.
- Compatible con la normativa de ROHVA y EPA.
- No cumple la normativa CE.

**Maverick, Maverick MAX**  
715005183 - Triple en línea

715002882



715005183



715002882

### PEDAL DE FRENO X RC

- Pedal de freno con mayor superficie para el pie.
- Mejor ergonomía y control para el conductor en condiciones de ascenso sobre terreno pedregoso.

**Maverick, Maverick MAX**  
715004901







### GATO MECÁNICO DE TORNILLO PARA USO TODOTERRENO

- Diseño tipo tornillo inspirado en competición para levantar el vehículo y cambiar cualquier rueda de forma fácil y rápida sin abandonar la pista.
- Uso sencillo con cualquier llave de cubo o pistola de impacto (13 mm) estándar.
- Base de apoyo integrada para facilitar el montaje en soporte de rueda de repuesto.
- Presenta dos puntos de sujeción fijos para una elevación segura.
- La altura se puede ajustar entre 19 cm y 108 cm.

**Maverick, Maverick MAX**  
715006190



### KIT DE MEJORA DE ALTA POTENCIA DE 172 CV

- Kit de mejora de prestaciones solo para modelos Maverick X3 de 2017.
- 18 CV más para obtener un total de 172 CV.
- Incluye: Refrigerador intermedio con ventilador, bomba de combustible, catalizador y correa de altas prestaciones.
- La instalación debe quedar a cargo de un distribuidor autorizado de BRP para conservar la garantía del vehículo.
- Conformidad con la orden ejecutiva C.A.R.B. n.º D-799U.

**Maverick, Maverick MAX (modelos de 2017)**  
715004700

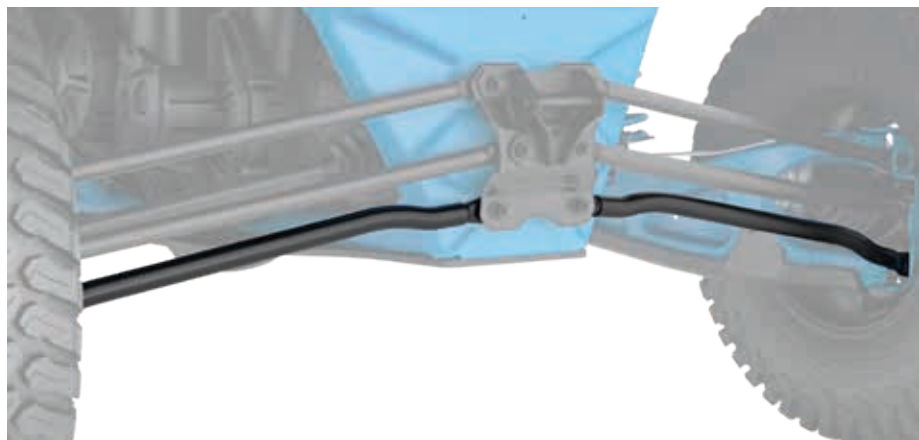


### BIELETAS INFERIORES DE LA SUSPENSIÓN EN ARCO

- Bieletas inferiores en arco para ampliar la altura del chasis al suelo.
- De serie en los modelos X mr y X rc.

**Maverick, Maverick MAX**  
715005066 • Modelos de 183 cm

715005065 • Modelos de 163 cm



### PREFILTRO DE ESNÓRQUEL

- Prefiltro específico para esnórqueles.
- Aumenta la protección del motor en condiciones de conducción extremas.
- Ayuda a mantener el filtro de aire limpio.
- El filtro bloquea las partículas de más de 0,13 mm.
- Necesario para mantener la validez de la garantía del vehículo con el sistema de oruga instalado.

**Maverick, Maverick MAX**  
(con kit de esnórquel)  
715005599



### KIT PARA REUBICACIÓN DE RADIADOR

- Reubica el radiador de serie en la parte trasera de la jaula.
- La protege de los residuos y las rocas.
- Evita pérdidas de rendimiento de la refrigeración en condiciones de barro.
- Reduce el aire caliente en la cabina.
- Limpieza fácil.
- Incluye soporte, accesorios y manguitos.
- No compatible con accesorios de plataforma, accesorios montados en jaula trasera, sistema de audio MTX completo ni paneles superiores de puerta flexibles (salvo caja de refrigeración LinQ de 30 l).
- Se requiere radiador (709200703) para la instalación en los modelos de 2017.

**Maverick, Maverick MAX**  
715004937



### KIT DE ESNÓRQUEL

- Eleva los puntos de admisión de aire del motor y de la CVT, de forma que el vehículo se puede sumergir parcialmente en agua o barro sin que entre agua en el motor.
- No es compatible con el separador de partículas S&B, el portaequipajes LinQ con mecanismo de giro, la barra de intrusión trasera Lonestar Racing ni ninguna ventana o panel trasero.
- Se requiere el filtro de aire sellado 707800780 (de venta por separado) para la instalación en modelos fabricados antes del 1 de enero de 2018.
- De serie en modelos Maverick X mr.
- No cumple la normativa CE.

**Maverick, Maverick MAX**  
(2019 y anterior)  
715003733



\*ADVERTENCIA: Cualquier modificación o integración de accesorios puede influir en la capacidad de maniobra del vehículo. Es importante que dedique tiempo a familiarizarse con el vehículo tras realizar modificaciones, para que pueda adaptar sus hábitos de conducción en consonancia. No realice nunca modificaciones no autorizadas. Tampoco debe instalar equipos que no cuenten con la certificación de BRP para el vehículo en particular. Estas modificaciones no han sido probadas por BRP y podrían incrementar los riesgos de lesiones personales o pérdida de control e, incluso, afectar a la legalidad de uso del vehículo. Su concesionario autorizado de BRP puede proporcionarle información sobre los accesorios disponibles adecuados para su vehículo.



### KIT DE EMERGENCIA

- El kit de emergencia completo proporciona todos los equipos y suministros esenciales para salir de las situaciones más desfavorables en las que se pueden encontrar los entusiastas de los deportes de motor.
- Incluye cables auxiliares de batería, compresor de aire, kit de reparación de neumáticos, kit de primeros auxilios, correas con trinquete, cinta americana, correa de remolque de 1.500 kg, cremalleras, trapos de tela.

**Maverick, Maverick MAX**  
715004359



### FILTRO TWIN AIR DE ALTO RENDIMIENTO

- La mejor elección para las condiciones más extremas.
- Filtro de espuma de varias etapas con lubricación por aceite, para una mayor capacidad de retención de polvo con un flujo de aire elevado.
- Lavable y reutilizable.

**Maverick, Maverick MAX**  
715002895



### ESPUMA DE RECAMBIO

- (No se ilustra)
- Elemento de espuma de recambio para filtro Twin Air de alto rendimiento.

**Maverick, Maverick MAX**  
707800713

## FUNDAS Y ACCESORIOS



### FUNDA PARA REMOLCADO

- (No se ilustra)
- Tejido de alto rendimiento fabricado con poliéster teñido resistente a la radiación UV.
  - Forro interior suave que protege el parabrisas y los paneles de color frente a la abrasión.
  - Áreas más susceptibles a la abrasión reforzadas con doble capa de tejido.
  - Funda para remolcado resistente a los efectos del clima que protege su vehículo durante el almacenamiento o el transporte.
  - Abertura para acceso a la tapa del depósito de combustible y la cabina en el lado del pasajero.
  - Instalación fácil y rápida.
  - Diseñada para adaptarse perfectamente a su vehículo con o sin accesorios Can-Am.

**Maverick**  
715005813

**Maverick MAX**  
715005814

### CORREAS RETRÁCTILES BOLT-ON<sup>+</sup> DE SUJECIÓN POR TRINQUETE

- Perfectas para transportar su vehículo o sujetar cargas.
- Montaje fácil: Se atornilla a cualquier superficie plana (por ejemplo, plataforma de carga o bastidor).
- Correa de sujeción de 2,5 cm x 1,8 m con costuras reforzadas que proporciona una fuerza de carga de 226 kg y una resistencia a la rotura de 680 kg.
- Práctico botón retráctil para aflojar, enrollar y recoger la correa automáticamente, mientras que el mecanismo de trinquete tensa la correa con firmeza para asegurar el vehículo o la carga en su sitio.
- Palanca de trinquete de goma para ofrecer un agarre seguro y gancho con revestimiento de vinilo para proteger las superficies de enganche.
- A la venta por pares.

295100737



### CORREAS CON TRINQUETE

- Capacidad de carga segura de 181 kg.
- Correa de 2,5 cm x 3 m con logotipos de Sea-Doo, Ski-Doo y Can-Am.
- Trinquete Deluxe con palanca de goma.
- Ganchos en S revestidos.
- Pack de 2.

860200447 • Negro/gris



# SISTEMAS DE ORUGAS APACHE



CADA SISTEMA DE ORUGA TIENE UN PROPÓSITO ESPECÍFICO Y ESTÁ DISEÑADO SIN DISTINCIÓN PARA TRABAJAR Y DIVERTIRSE. YA SEA PARA CONDUCCIÓN EN NIEVE PROFUNDA, EN PISTAS O PARA CARGAS PESADAS, LOS SISTEMAS DE ORUGA APACHE LE DAN LA SENSACIÓN DE IR FLOTANDO POR EL TERRENO AL CONDUCIR SU VEHÍCULO.



ORUGAS PARA INVIERNO

### APACHE BACKCOUNTRY

Adéntrese sin temor a la crudeza del invierno sin límites para la tracción ni las prestaciones gracias al rendimiento inigualable de los kits para orugas de Apache Backcountry. Desarrollados para sacarle de la nieve más profunda, tanto si está trabajando como divirtiéndose fuera. Que el invierno no le frene.



ORUGAS PARA TODO EL AÑO

### APACHE 360, 360 LT

Adapte el ajuste de las orugas a las condiciones del terreno y al objetivo de su uso del vehículo gracias al sistema Apache 360 LT: nuestra solución definitiva para todo tipo de terrenos y meteorologías.



## ORUGAS PARA INVIERNO

SAQUE EL MÁXIMO PARTIDO DE SU VEHÍCULO CAN-AM ESTE INVIERNO EN TODAS SUS SALIDAS.

La misma tecnología empleada en nuestras famosas motonieves, a su disposición. Con una zona de contacto más grande y un diseño de oruga más pronunciado, podrá recorrer todos los terrenos posibles con las mejores prestaciones para la nieve.



CUBIERTAS CON UNA **GARANTÍA DE 1 AÑO**

CUBIERTAS POR UNA **GARANTÍA DE 2 AÑOS**

## ORUGAS PARA TODO EL AÑO

PARA TRABAJAR Y DIVERTIRSE DURANTE TODO EL AÑO CON BARRO, NIEVE Y EN TODO TIPO DE TERRENOS.

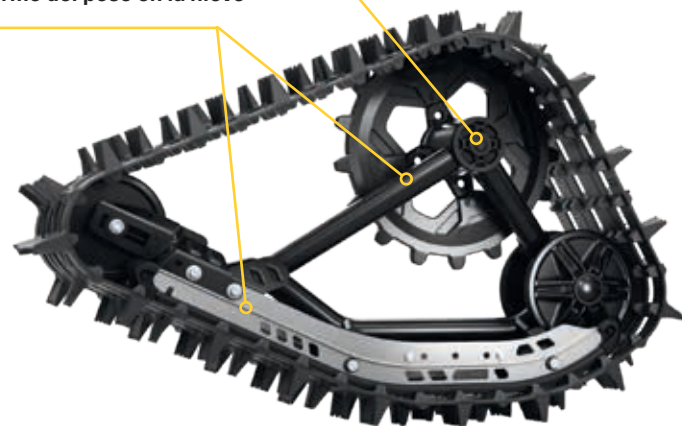
Los kits de orugas Apache 360 LT lo hacen disfrutar de su vehículo Can-Am en otro nivel, con independencia del terreno o las condiciones climáticas. Diseñados para una tracción sobresaliente y mayor capacidad de carga en terreno blando, los kits de orugas 360LT se pueden instalar en vehículos ATV y SSV y se usan para explorar y completar tareas duras.

## APACHE BACKCOUNTRY

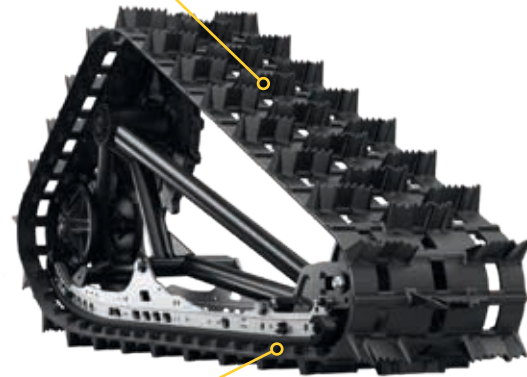
El diseño eficaz de raíl y bastidor garantiza la distribución uniforme del peso en la nieve

Mayor altura del chasis al suelo, de 16,2 cm

Diseño de oruga pronunciado con altura de salientes de 5 cm para una tracción máxima



Máxima zona de contacto en cualquier punto: 37 % más que en el Apache 360 LT



## APACHE 360 LT

11,4 cm más de altura del chasis al suelo

Instalación fácil y rápida



Exclusiva superficie de contacto ajustable, para hacer frente incluso a las condiciones más extremas



Área de superficie de contacto total de 13,417 cm<sup>2</sup>

El caucho sobre las ruedas moldeadas doble cojinete y alta resistencia, así como el desalineado de las ruedas, reducen la fricción la vibración al mínimo al tiempo que se mantiene la fiabilidad.

### SISTEMA DE ORUGAS APACHE BACKCOUNTRY LT

- Orugas diseñadas para ofrecer las mejores prestaciones en nieve de los modelos comparables en el mercado, con un nivel de flotación y una tracción sobre superficies nevadas inmejorables.
- Zona de contacto amplia, 37 % más amplia que en el Apache 360 LT.
- Hasta 16 cm más de altura del chasis al suelo, lo que ayuda a mantener el vehículo por encima de la nieve.
- Diseño de raíl tipo motonieve ligera.
- Diseño de oruga pronunciado con altura de salientes de 5 cm para una tracción máxima en nieve.
- Se requieren kit de montaje Apache Backcountry LT, módulo DPS para sistema de oruga y prefiltro de motor y CVT.
- Ajuste con precisión su sistema de orugas con ruedas guía extras, deslizadores con insertos de Vespel y rasqueta antihielo en el raíl.
- Solo para invierno.

**Maverick, Maverick MAX**  
715004734

### NOVEDAD RASQUETAS ANTIHIELO PARA RAÍL

- Ofrecen lubricación extra en condiciones duras y de hielo.
- Montaje sobre raíl, pequeñas, ligeras.
- Diseño sobre muelle para permitir el cambio de sentido sin producir daños.
- Almacenamiento fácil cuando no se usa.

**Sistema de oruga Apache Backcountry**  
860201728



### DESLIZADORES CON INSERTOS DE VESPEL

- Usa insertos de Vespel DuPont para reducir la fricción.
- Mayor vida útil.
- Se pueden cortar a la longitud deseada.
- Se necesitan 8 por vehículo.
- A la venta por separado.

**Sistema de oruga Apache Backcountry Apache Backcountry LT**

503194815



### KIT DE MONTAJE DE APACHE BACKCOUNTRY LT

- (No se ilustra)
- Se requiere para la instalación del sistema de oruga Apache Backcountry LT.
- Se necesitan el prefiltro y módulo DPS, de venta por separado.

**Maverick, Maverick MAX**  
Modelos de 162 cm 715004397  
Modelos de 183 cm 715004394

### NOVEDAD KIT DE RUEDECILLAS EXTRA

- Kit de ruedecillas adicionales para orugas traseras Backcountry LT.
- Reduce la resistencia y la oposición a la rodadura en condiciones de nieve difíciles o al transportar cargas más pesadas.
- Extiende la vida útil del deslizador en condiciones de mucha nieve.
- Incluye dos ruedecillas, un eje transversal y accesorios de instalación por kit para una esquina de oruga.
- Se pueden instalar hasta dos kits por oruga trasera.

**Kit de ruedecillas Apache Backcountry LT**  
715006293



### SISTEMA DE ORUGA APACHE 360 LT

- Sistemas de oruga multifuncionales diseñados para soportar cargas pesadas y adaptarse a la mayoría de los vehículos todoterreno Can-Am.
- El ajuste de altura de las ruedas delanteras mejora el ángulo ofensivo y las prestaciones en terreno difícil, al elevarse el área de contacto para una mejor flotación al bajarla.
- 11,4 cm más de media de altura del chasis al suelo.
- Salientes de 2,5 cm en la parte delantera y de 3,2 cm en la parte trasera.
- Se requieren kit de montaje Apache 360 LT, módulo DPS para sistema de oruga y prefiltro de motor y CVT.
- Construcción fiable de gran resistencia.
- Cumple con la normativa CE.
- Uso recomendado en nieve solo para Maverick.

**Maverick, Maverick MAX**  
715005103

Se requiere para la instalación de los sistemas de oruga Apache Backcountry y Apache 360 LT

### PREFILTRO DE ADMISIÓN DE AIRE DEL MOTOR Y LA CVT

- Aumenta la protección del motor en condiciones de conducción extremas.
- Ayuda a mantener más limpio el filtro de aire.
- El filtro bloquea las partículas de más de 0,19 mm.
- Instalación sencilla.
- No compatible con separadores de partículas S&B.
- Necesario para mantener la validez de la garantía del vehículo con el sistema de oruga instalado.

**Maverick, Maverick MAX (excepto modelos X m)**  
715005600



### KIT DE MONTAJE APACHE 360 LT

- (No se ilustra)
- Se requiere para la instalación del sistema de oruga Apache 360 LT.
- Módulo DPS para sistema de oruga y prefiltro no incluidos.

**Maverick, Maverick MAX**  
Modelos de 162 cm 715004392  
Modelos de 183 cm 715004393

### MÓDULO DPS PARA SISTEMA DE ORUGA

- (No se ilustra)
- Innovador módulo DPS que garantiza la precisión del velocímetro y optimiza la asistencia de la dirección, para un control perfecto de las orugas y una fácil conducción.
- Se requiere para la instalación de los sistemas de oruga Apache.
- No disponible para la venta en Europa

**Maverick, Maverick MAX**  
715004707

### PREFILTRO DE ESNÓRQUEL

- Prefiltro específico para esnórqueles.
- Aumenta la protección del motor en condiciones de conducción extremas.
- Ayuda a mantener más limpio el filtro de aire.
- El filtro bloquea las partículas de más de 0,13 mm.
- Necesario para mantener la validez de la garantía del vehículo con el sistema de oruga instalado.

**Maverick, Maverick MAX (con kit de esnórquel)**  
715005599



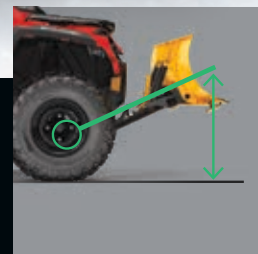


# PALAS DE TRABAJO PROMOUNT

LA GAMA PROMOUNT SE HA CREADO PARA OPERARIOS PROFESIONALES Y AFICIONADOS QUE QUIEREN MEJORAR LAS PRESTACIONES DE SUS KITS DE HERRAMIENTAS. CON UN DISEÑO PARA UN FUNCIONAMIENTO EFICIENTE, CAN-AM HA REINTERPRETADO LA PALA DE TRABAJO DESDE SU SOPORTE HASTA LA HOJA.



La placa de montaje en los bajos ofrece un óptimo ángulo de ataque para la máxima fuerza de empuje.



El bastidor de empuje montado hacia delante logra la mejor altura de elevación del sector.



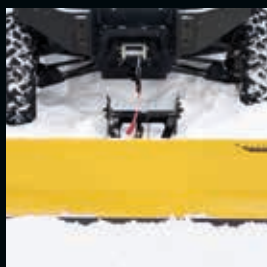
La placa de montaje de perfil bajo tiene un menor impacto en la altura del chasis al suelo y se puede dejar instalada todo el año.

## SISTEMA DE MONTAJE MÁS EFICIENTE

### CONEXIÓN INSTANTÁNEA

El sistema de pala de trabajo CAN-AM PROMOUNT SE CONECTA CON CUATRO SENCILLOS PASOS, por lo que ofrece el método más rápido y sencillo para empezar y terminar el trabajo con el mínimo esfuerzo y los mejores resultados.

1



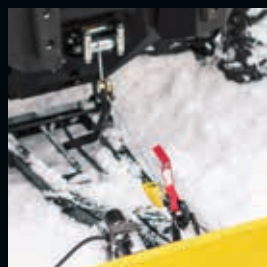
Conduzca recto hacia la pala.

2



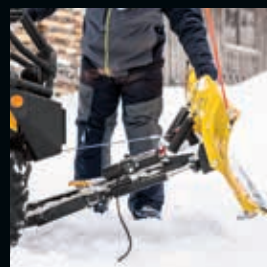
Enganche el cable del cabrestante a la pala con ayuda de un rodillo o gancho guía.

3



Levante la pala hasta que quede encajada en la placa de montaje.

4



Retire el cable del cabrestante de la guía. Ya puede instalar la pala.

## PALAS DE TRABAJO EN ÁNGULO CAN-AM PROMOUNT

### NOVEDAD PALAS EN ÁNGULO CAN-AM

- Facilite su trabajo con las herramientas adecuadas, limpie largos corredores: haga que la tarea sea más llevadera alejando más la nieve del camino.
- El extremo del ala de la pala mide 63 cm de alto y se estrecha hasta 41 cm.
- Pala de hoja unidireccional asimétrica diseñada para evacuar la nieve a mayor altura.
- Incorpora una aleta de goma para mantener la nieve alejada del conductor.

• Marca Can-Am.

**PALA ONEWAY STATE DE ACERO DE 183 CM**

■ 715007264 · Negro



## SU TRABAJO, SU ELECCIÓN

Consiga una solución personalizada que se adapte a la tarea que tiene entre manos, con componentes de calidad y sin letra pequeña. La placa de montaje ProMount, el bastidor de empuje y las hojas conforman un sistema universal que se puede adaptar a cada emplazamiento de trabajo y vehículo Can-Am.

### BASTIDOR DE EMPUJE CAN-AM PROMOUNT CON SISTEMA DE ENGANCHE RÁPIDO

- Tubos de acero de alta resistencia diseñados para las condiciones de uso más intensivas.
- La estructura de montaje interpuesta ofrece una tracción y una fuerza de empuje inigualables.
- Diseñada para maximizar la altura de elevación de la pala.
- Incluye sistema de enganche rápido y alineación automática, pedal para desenganche de fácil accionamiento y palanca ergonómica para ajustar el ángulo de la pala.
- Guiacabos de rodillos de pala de trabajo e interruptor de protección: recomendados para ampliar la vida útil del cable del cabrestante.
- La instalación requiere la placa de montaje Can-Am ProMount.
- La hoja gira a derecha o izquierda, en 5 posiciones.
- Pasador de gran tamaño diseñado para facilitar el giro de la hoja y evitar la acumulación de tierra y nieve en el pivote.

**Maverick, Maverick MAX**  
715003910



Compatible con todas las palas de trabajo ProMount

### PLACA DE MONTAJE CAN-AM PROMOUNT

- Se requiere para la instalación del bastidor de empuje Can-Am ProMount con el sistema de enganche rápido.
- Placa de montaje de gran precisión que se puede dejar instalada todo el año sin interferir con la altura del chasis al suelo.
- No compatible con el trapecio delantero S3 de gran altura (715003784 ni 715005116).

**Maverick, Maverick MAX**  
715004484



### EXTENSIÓN DE BASTIDOR DE EMPUJE

- Se requiere la extensión de bastidor de empuje de 30 cm para la instalación de la pala junto con un sistema de oruga Apache.

**Maverick, Maverick MAX**  
715006257



Se requiere si la pala se instala con sistemas de oruga Apache



### CREE SU PROPIO KIT

gracias a la posibilidad de elegir cualquier tipo/longitud de pala que desee para su bastidor de empuje. **Los bastidores de empuje ProMount son compatibles con todas las hojas.**



## PALAS DE TRABAJO CAN-AM PROMOUNT FLEX2

La tecnología HMWPE (polietileno de ultra alto peso molecular) aporta a la Flex2 mayor fiabilidad, resistencia a los impactos e inmunidad al óxido o la deformación. Dura para el trabajo pero flexible ante los obstáculos, la hoja Flex2 simplifica el trabajo.

### KIT DE PALA DE TRABAJO CAN-AM PROMOUNT FLEX2

- Estos kits incluyen:
- Hoja Can-Am ProMount Flex2
  - Bastidor de empuje con sistema de enganche rápido
  - Placa de montaje (no se ilustra)

#### HOJA DE 183 CM

- Maverick, Maverick MAX**
- 715006301 · Negro



### HOJAS CAN-AM PROMOUNT FLEX2

- Las hojas están disponibles por separado para crear su propio kit.
- Compatible con los accesorios de la hoja Can-Am ProMount para mejorar aún más la versatilidad de la pala.

#### HOJA DE 183 CM

- Barre una superficie de 168 cm cuando la pala se encuentra totalmente en ángulo.

- Bastidor de empuje ProMount**
- 715004485 · Negro



#### CREE SU PROPIO KIT

gracias a la posibilidad de elegir cualquier tipo/longitud de pala que desee para su bastidor de empuje. **Los bastidores de empuje ProMount son compatibles con todas las hojas.**

### CONSULTE A SU CONCESIONARIO CUÁL ES EL MEJOR ANCHO DE PALA PARA USTED.

Fabricadas de acero de calibre 12 y diseñadas para un barrido de nieve eficiente, las hojas de acero ProMount se ofrecen en varios tamaños que se adaptan a trabajos grandes o pequeños.

## PALAS DE TRABAJO DE ACERO CAN-AM PROMOUNT

Fabricadas de acero de calibre 12 y diseñadas para un barrido de nieve eficiente, las hojas de acero ProMount se ofrecen en varios tamaños.

### KITS DE PALAS DE TRABAJO DE ACERO CAN-AM PROMOUNT

- Estos kits incluyen:
- Hoja de acero Can-Am ProMount
  - Bastidor de empuje con sistema de enganche rápido
  - Placa de montaje (no se ilustra)

- Maverick, Maverick MAX**
- 715006302 · Negro
  - 715006303 · Amarillo



### HOJAS DE ACERO CAN-AM PROMOUNT

- Las hojas están disponibles por separado para crear su propio kit.
- Compatible con los accesorios de la hoja Can-Am ProMount para mejorar aún más la versatilidad de la pala.

#### HOJA DE 183 CM

- Barre una superficie de 168 cm cuando la pala se encuentra totalmente en ángulo.
- Altura de la hoja de 43 cm.

#### Bastidor de empuje ProMount

- 715004474 · Negro
- 715006021 · Amarillo



#### CREE SU PROPIO KIT

gracias a la posibilidad de elegir cualquier tipo/longitud de pala que desee para su bastidor de empuje. **Los bastidores de empuje ProMount son compatibles con todas las hojas.**

### CONSULTE A SU CONCESIONARIO CUÁL ES EL MEJOR ANCHO DE PALA PARA USTED.

Fabricadas de acero de calibre 12 y diseñadas para un barrido de nieve eficiente, las hojas de acero ProMount se ofrecen en varios tamaños que se adaptan a trabajos grandes o pequeños.



# ACCESORIOS PARA PALA DE TRABAJO CAN-AM PROMOUNT

## 1 MARCADORES DE BORDES CAN-AM PROMOUNT

- No perderá de vista los bordes de la pala.
- Altura: 60 cm.
- A la venta por pares.
- Compatibles con hojas de acero y Flex2 Can-Am ProMount con o sin extensiones de hoja (excepto para hojas de acero Can-Am ProMount de 137 cm).

**Maverick, Maverick MAX**  
715004206

## 2 HOJA ANTIDESGASTE DE PLÁSTICO CAN-AM PROMOUNT\*

- Ayuda a prevenir arañazos en pavimentos lisos y superficies que se pueden rayar.

**Maverick, Maverick MAX**

168 cm                      183 cm  
715004482                      715004483



## 3 ALERONES LATERALES CAN-AM PROMOUNT\*

- Ayuda a mantener la nieve en la pala de trabajo.
- Dimensiones: 43,2 cm x 33 cm.
- A la venta por pares.
- Compatibles con hojas de acero y Flex2 Can-Am ProMount con o sin extensiones de hoja (excepto para hojas de acero Can-Am ProMount de 137 cm).

**Maverick, Maverick MAX**

715006258

## 4 EXTENSIONES DE HOJA CAN-AM PROMOUNT

- Agregue 8 cm a cada lado.
- Compatibles con hojas Can-Am ProMount (excepto hoja de acero Can-Am ProMount de 137 cm).
- Se puede instalar la hoja antidesgaste más larga para ampliar la longitud adicional ya ofrecida por las extensiones.
- Compatibles con hojas de acero y Flex2 Can-Am ProMount (excepto hoja de acero Can-Am ProMount de 137 cm).

**Maverick, Maverick MAX**

■ 715004205 • Negro  
■ 715005319 • Amarillo

## SISTEMA DE AJUSTE DE ÁNGULO DE PALA

- Convierte el sistema de pala en una unidad de fácil control desde el asiento del conductor.
- Le permite pleno control longitudinal en sentido vertical y horizontal de la pala desde el joystick incluido.
- Puede controlar todos los movimientos de la pala con solo una mano para concentrarse en su labor y resolver correctamente el trabajo.
- No compatible con los kits de orugas Backcountry LT de Maverick.

**Compatible con cualquier hoja y bastidor ProMount Push**

715006022

## GUIACABOS DE RODILLOS DE PALA DE TRABAJO

- El mayor diámetro del rodillo inferior reduce el desgaste del cable metálico en aplicaciones con pala de trabajo.
- Compatible con todas las palas de trabajo ProMount.

**Maverick, Maverick MAX**  
705203753



## INTERRUPTOR LIMITADOR DE PALA DE TRABAJO

- (No se ilustra)
- Para controlar la tensión del cable al elevar en exceso el sistema de pala de trabajo.
- Evita daños en el vehículo, el cabrestante y el bastidor de empuje de la pala de trabajo.
- Sensor reubicado para una altura de elevación óptima.

**Maverick, Maverick MAX**

715006259

# NEUMÁTICOS Y LLANTAS

## NEUMÁTICOS

### NEUMÁTICO X DS MAXXIS BIGHORN

(No se ilustra)  
Delantero: 73 cm x 23 cm x 36 cm  
705402081

Trasero: 29" x 11" x 14"  
(73 cm x 28 cm x 36 cm)  
705502604

### NEUMÁTICO X RS MAXXIS BIGHORN

(No se ilustra)  
Delantero y trasero:  
76 cm x 25 cm x 36 cm  
705402082

### NEUMÁTICO MAXXIS BIGHORN 2.0

Delantero: 71 cm x 23 cm x 36 cm  
705402080

Trasero:  
71 cm x 28 cm x 36 cm  
705502603

Delantero:  
69 cm x 23 cm x 36 cm  
705402168,

Trasero:  
69 cm x 28 cm x 36 cm  
705502665,



### NEUMÁTICO MAXXIS LIBERTY

- Diseñado para conducción de altas prestaciones y para ofrecerle libertad con su SSV en diversos terrenos.
- Construcción radial de 8 capas

**Maverick Xrc**  
76 cm x 25 cm x 36 cm  
705402143

81 cm x 25 cm x 38 cm  
705402464



## LLANTAS

### LLANTA MAVERICK X RC DE 36 CM

- Llanta de aluminio en negro con recubrimiento transparente.

**Maverick, Maverick MAX**  
705402256



### LLANTA DE ARO DE REFUERZO BEADLOCK DE 36 CM MAVERICK

- Llanta de aluminio en negro con acabado mecanizado y recubrimiento transparente.
- Selección de color de aro de refuerzo BeadLock (no incluido).
- Requiere 16 pernos (250000893) para instalar el aro de refuerzo BeadLock.

**Maverick, Maverick MAX**  
■ 705402207 • Negro y mecanizado  
■ 705402173 • Negro



### LLANTA CON ARO DE REFUERZO BEADLOCK DE 36 CM MAVERICK

- Llanta de aluminio en negro con recubrimiento transparente.
- Selección de color de aro de refuerzo BeadLock.
- Requiere 16 pernos (250000893) para instalar el aro de refuerzo BeadLock.

**Maverick, Maverick MAX**

Delantero: 36 cm x 18 cm  
• Desplazamiento = 55 mm  
• Para Xrs = delantera y trasera  
705402393

Trasero:  
(36 cm x 20 cm)  
• Desplazamiento = 76 mm  
705502814



### LLANTA MAVERICK DE 36 CM

- Llanta de aluminio en negro con recubrimiento transparente.

**Maverick y Maverick MAX**

Delantero: 36 cm x 18 cm  
• Desplazamiento = 55 mm  
705401965

Trasero: 14" x 8"  
(36 cm x 20 cm)  
• Desplazamiento = 76 mm  
705502493



### ARO DE REFUERZO BEADLOCK DE 36 CM MAVERICK

- Aro de refuerzo BeadLock de aluminio fundido.
- Debe instalarse en las llantas delanteras (705401706) y traseras (705502286).

**Maverick y Maverick MAX**  
(solo modelos X rs, X ds)

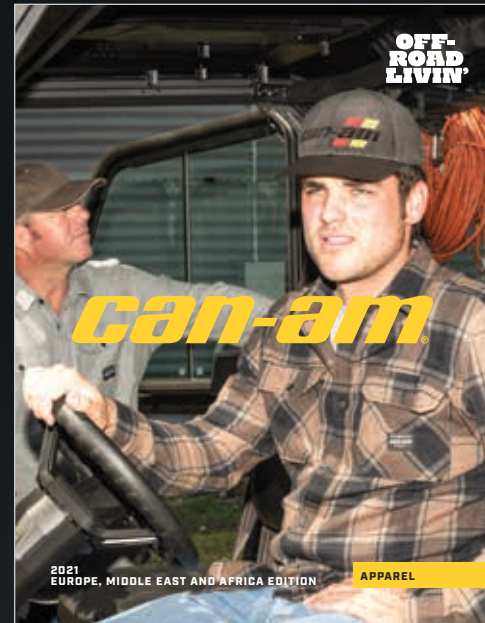
■ 705401709 • Negro  
■ 705401913 • Oro  
■ 705402358 • Rojo Can-Am  
■ 705402472 • Verde Manta





# ROPA

Ropas, cascos, gafas y todo lo que necesita para llevar su experiencias Can-Am al nivel superior.



# PIEZAS Y MANTENIMIENTO

Artículos esenciales para que su Can-Am siga quemando el asfalto, como aceites, productos de mantenimiento de filtros y productos de limpieza.



EXPLORE AN ENTIRE WORLD OF ADVENTURE WITH ALL OF OUR BRP PRODUCTS. [BRP.COM](https://brp.com)



*ski-doo LYNX SEA-DOO can-am ROTAX ALUMAcraft Manitou EVIRUDE*



